

INSTALLATIONSANLEITUNG

Poolabdeckung, Schlüsselschalter, Fernbedienung und Endbearbeitung

IHRE FÄHIGKEITEN & UNSERE WERKZEUGE

Poolmotive® hat sich zum Ziel gesetzt, den Poolmarkt zu stärken. Wir möchten den Fachinstallateur unterstützen und indem wir unsere Produkte stetig verbessern. Innovation ist die Grundlage um Dinge zu verbessern. Gemeinsam mit (und für) den Poolbauern vor Ort.

Als Hersteller weiß Poolmotive® was es bedeutet, ein wirklich gutes und nachhaltiges Schwimmbad zu bauen. Und was benötigt wird, um es intelligent und effektiv zu pflegen. Das erfordert Wissen und Können. Ein Beruf, der manchmal unterschätzt wird. Aber nicht von uns.

Es ist unsere Aufgabe Sie als Profi in dieser schönen Branche zu unterstützen. Das beginnt mit Verständnis. Indem wir gemeinsam intelligent über Produkte nachdenken, um sie besser zu machen. Indem wir offen sind für die Anwendung und die Praxis. Eine gut durchdachte Installation ist der Anfang für ein schönes Projekt. Unsere innovativen Produkte sollen Ihnen helfen, ein besseres, nachhaltigeres und schöneres Schwimmbad zu bauen.

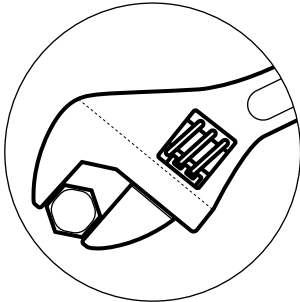
| | | |
|--|-----------------------------------|----|
| TIPS & TRICKS | | 3 |
| BETON POOL | - Vormontage | 4 |
| | - Montagesatz | 5 |
| | - Stauwehr machen | 6 |
| | - Rohr mit Motor einbauen | 7 |
| | - Rohr mit Motor zum Aufschrauben | 8 |
| GEMAUERTER POOL | - Vormontage | 9 |
| | - Montagesatz | 10 |
| | - Stauwehr machen | 11 |
| | - Rohr mit Motor einbauen | 12 |
| | - Rohr mit Motor zum Aufschrauben | 13 |
| POLYSTYROL/STYROPOR STEIN POOL | - Vormontage | 14 |
| | - Montagesatz | 15 |
| | - Stauwehr machen | 16 |
| | - Rohr mit Motor einbauen | 17 |
| | - Rohr mit Motor zum Aufschrauben | 18 |
| FERTIGBECKEN | - Montagesatz | 19 |
| | - Stauwehr machen | 20 |
| | - Rohr mit Motor einbauen | 21 |
| | - Rohr mit Motor zum Aufschrauben | 22 |
| ANSCHLUSS DER STEUERUNG | | 23 |
| SCHLÜSSELSCHALTER ANSCHLIESSEN | | 24 |
| ANSCHLUSS EINER 2-KANAL-FERNBEDIENUNG | | 25 |
| ANSCHLUSS EINER 4-KANAL-FERNBEDIENUNG | | 26 |
| PROGRAMMIERUNG DER ABDECKUNG | | 27 |
| FEHLERMELDUNGEN | | 28 |
| BANK-/ECK-ABDECKPLATTE 750 X 750 MM | - Vormontage | 29 |
| | - Montage | 30 |
| VERTIKALE ABDECKPLATTE 750 MM | - Vormontage | 31 |
| VERTIKALE ABDECKPLATTE 1000MM | - Vormontage | 32 |
| VERTIKALE ABDECKPLATTE 750/1000 MM | - Montage | 33 |
| BODEN ABDECKPLATTE | - Vormontage | 34 |
| | - Montage | 35 |

TIPS & TRICS

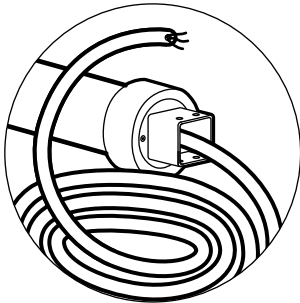
DE



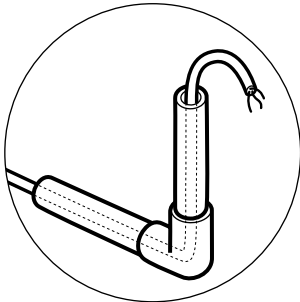
KUPFERFETT AN ALLEN GEWINDEN VERWENDEN



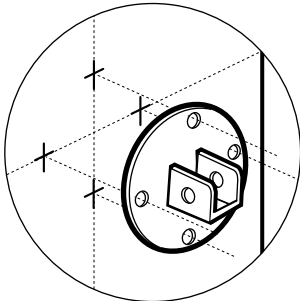
TITANWERKZEUGE VERWENDEN DIE NUR FÜR EDELSTAHL GENUTZT WERDEN



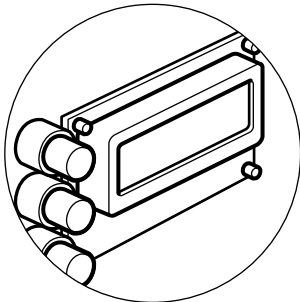
VERLÄNGERN SIE DAS MOTORKABEL NUR MIT DEM ORIGINALKABEL IN EINER GEHÄRTETEN ABZWEIGDOSE



FÜHREN SIE DAS MOTORKABEL DURCH EIN GESCHLOSSENES (WASSERSTAND) PVC-ROHR IN DEN TECHNIKRAUM



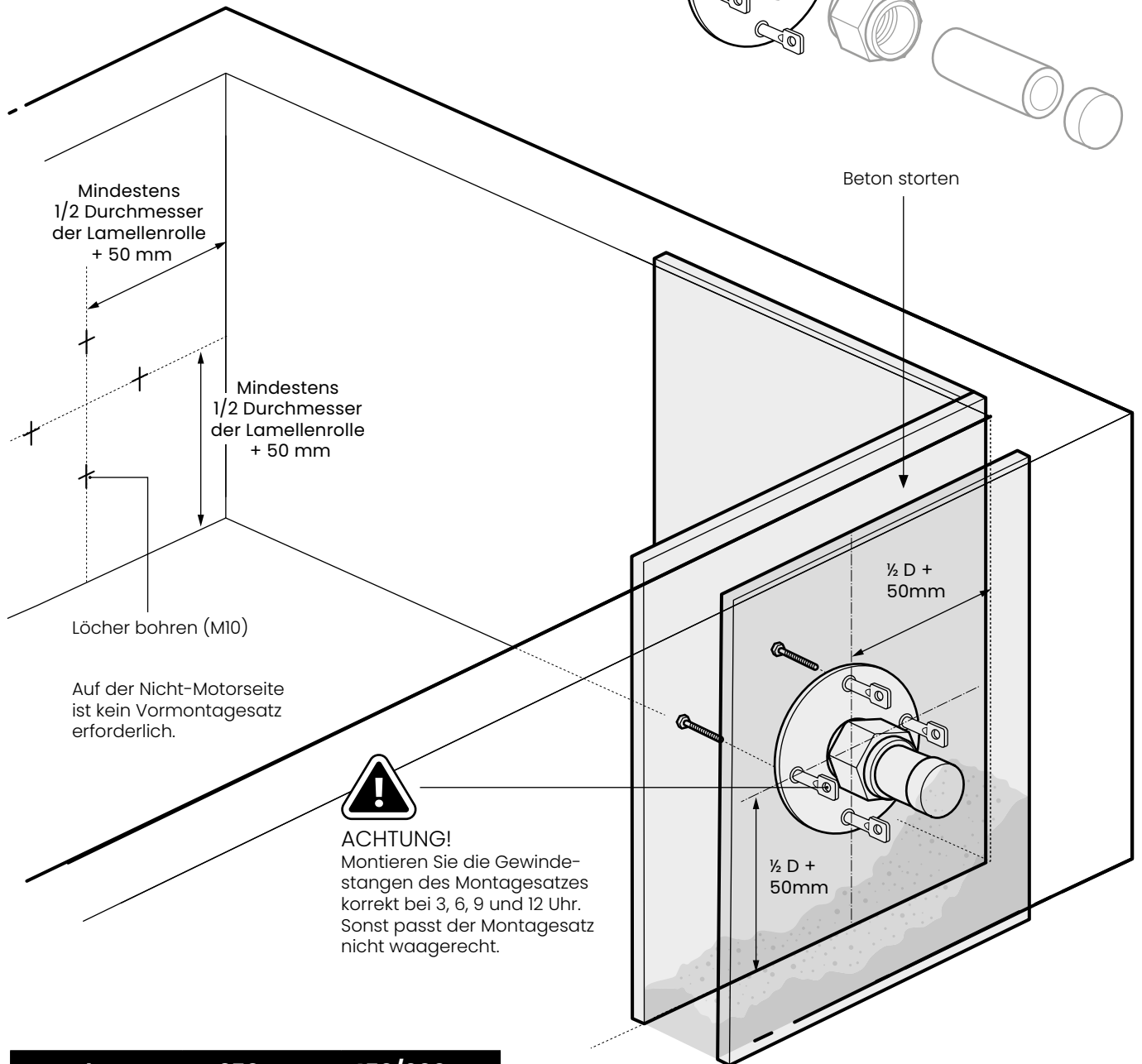
BOHREN SIE DIE LÖCHER DES MONTAGESETS AUF 3-6-9-12 UHR, DAS ERLEICHTERT DIE MONTAGE



NOTIEREN SIE DIE ANZAHL DER IMPULSE, DIE AUF DEM DISPLAY DES SCHALTKASTENS SOWOHL IN DER OFFENEN ALS AUCH IN DER GESCHLOSSENEN POSITION ANGEZEIGT WERDEN

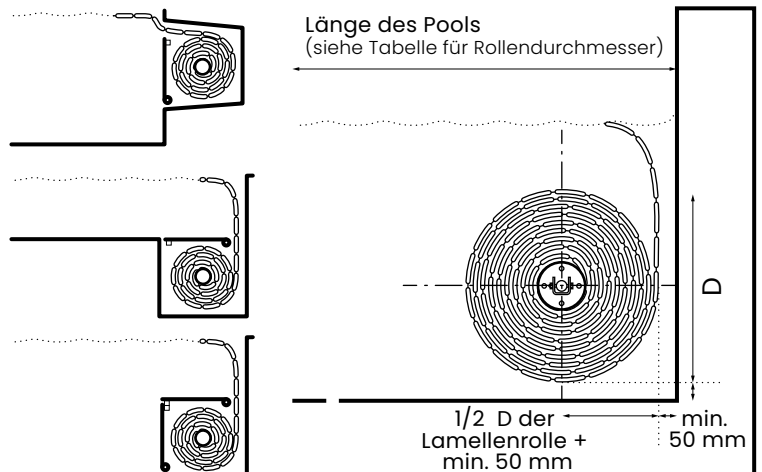
VORMONTAGE BETON POOL

DE



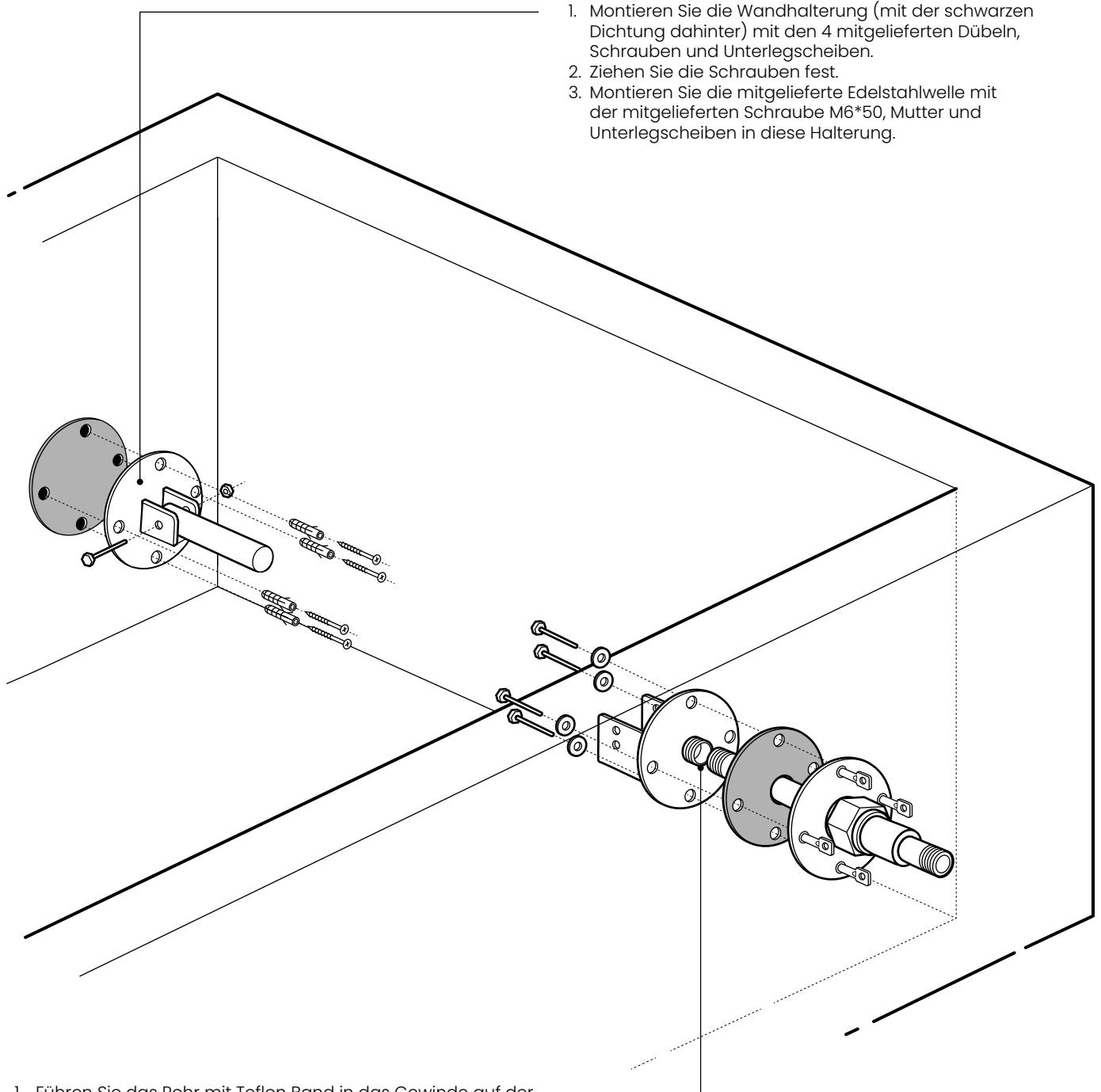
| Durchmesser der Rolle | 250 Nm ($\varnothing 140\text{mm}$) | 450/600 Nm ($\varnothing 170\text{mm}$) |
|-----------------------|--|--|
| Länge des Pools | Durchmesser (D) der Lamellenrolle | Durchmesser (D) der Lamellenrolle |
| 4 meter | 354 mm | 367 mm |
| 5 meter | 390 mm | 402 mm |
| 6 meter | 422 mm | 433 mm |
| 7 meter | 453 mm | 463 mm |
| 8 meter | 481 mm | 491 mm |
| 9 meter | 508 mm | 517 mm |
| 10 meter | 533 mm | 542 mm |
| 11 meter | 558 mm | 566 mm |
| 12 meter | 581 mm | 589 mm |
| 13 meter | 603 mm | 611 mm |
| 14 meter | 625 mm | 632 mm |
| 15 meter | 646 mm | 653 mm |

Diese Abmessungen gelten für eine Lamellenhöhe von 16 mm.



MONTAGESATZ BETON POOL

DE

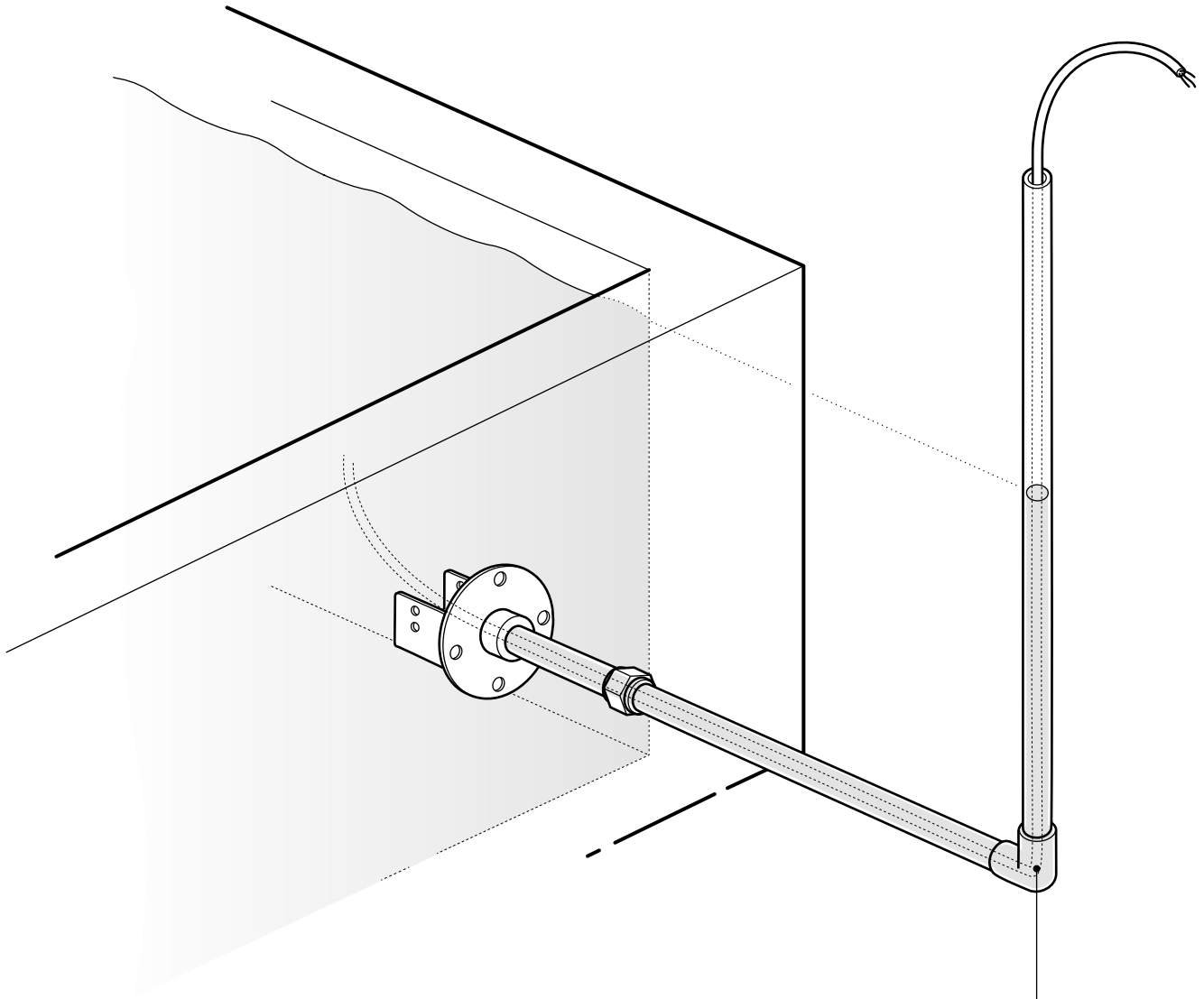


1. Montieren Sie die Wandhalterung (mit der schwarzen Dichtung dahinter) mit den 4 mitgelieferten Dübeln, Schrauben und Unterlegscheiben.
2. Ziehen Sie die Schrauben fest.
3. Montieren Sie die mitgelieferte Edelstahlwelle mit der mitgelieferten Schraube M6*50, Mutter und Unterlegscheiben in diese Halterung.

1. Führen Sie das Rohr mit Teflon Band in das Gewinde auf der Rückseite der Motorhalterung ein und ziehen Sie es fest an.
2. Montieren Sie die Motorhalterung (mit der schwarzen Dichtung dahinter) mit den 4 mitgelieferten Schrauben und Unterlegscheiben.
3. Ziehen Sie die Schrauben fest.

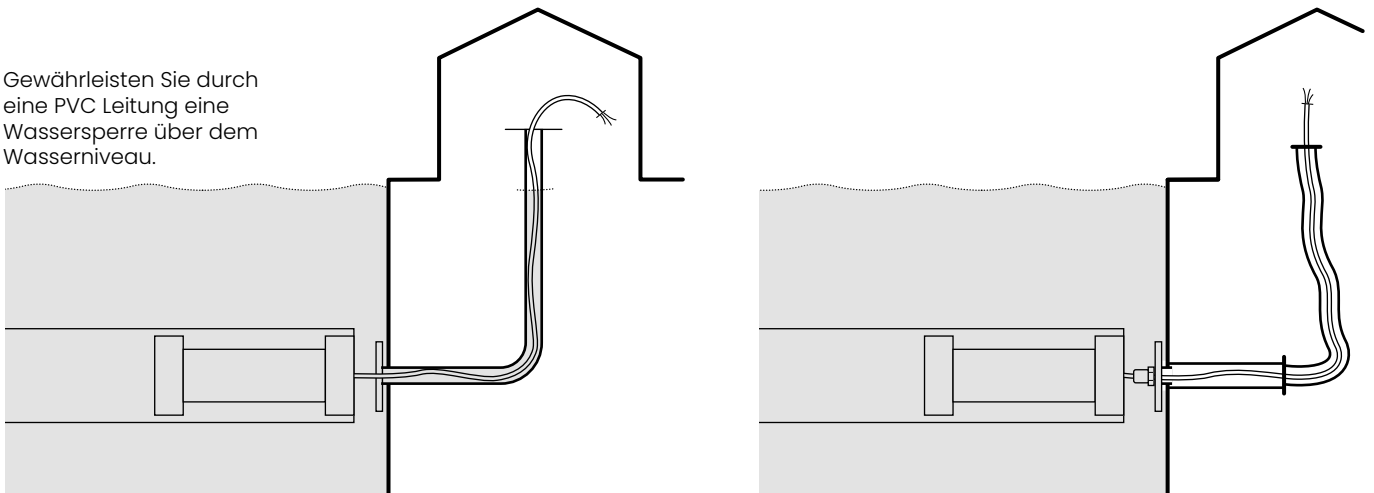
STAUWEHR MACHEN

DE



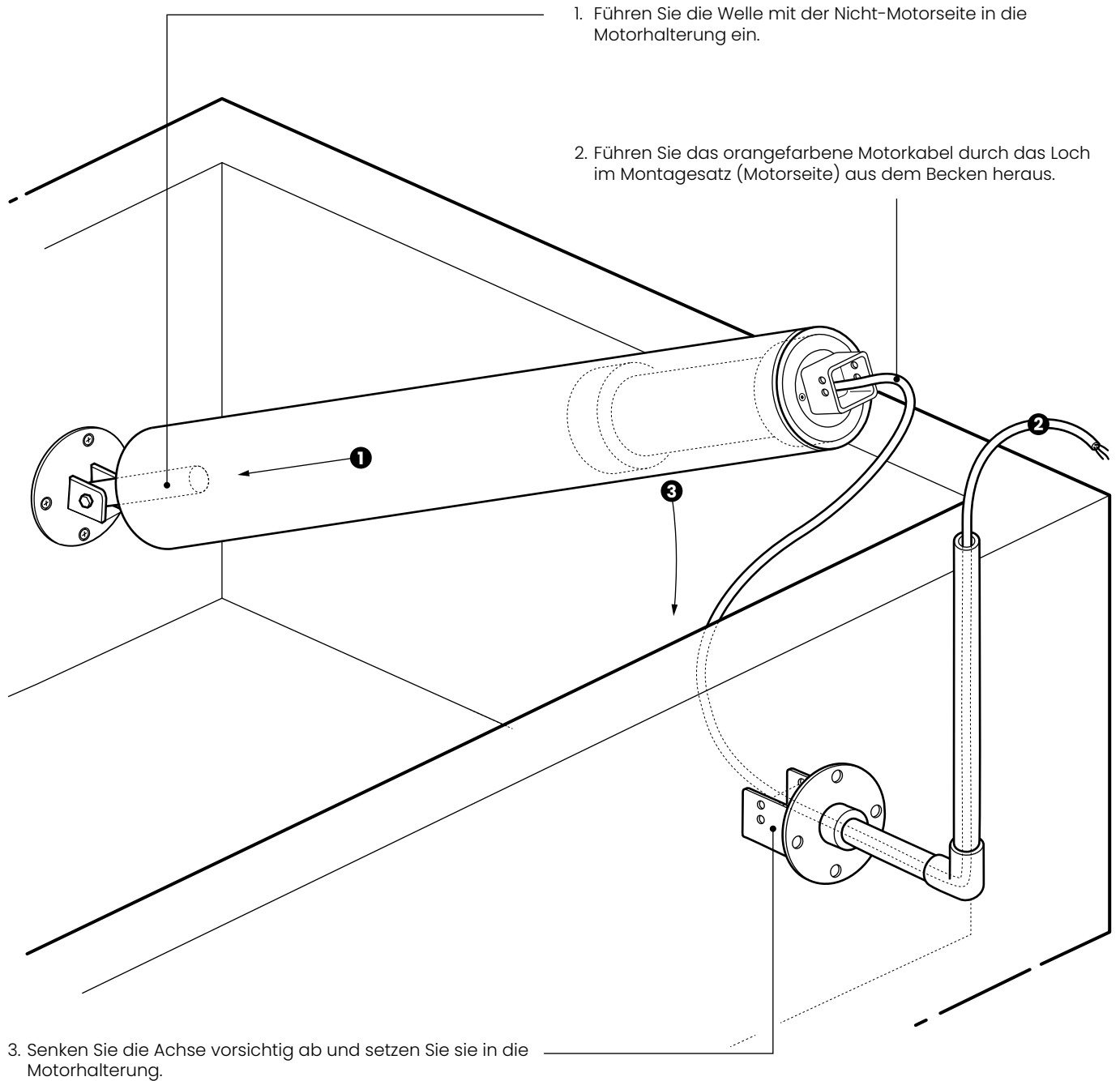
Gewährleisten Sie durch eine PVC Leitung eine Wassersperre über dem Wasserniveau.

Gewährleisten Sie durch eine PVC Leitung eine Wassersperre über dem Wasserniveau.



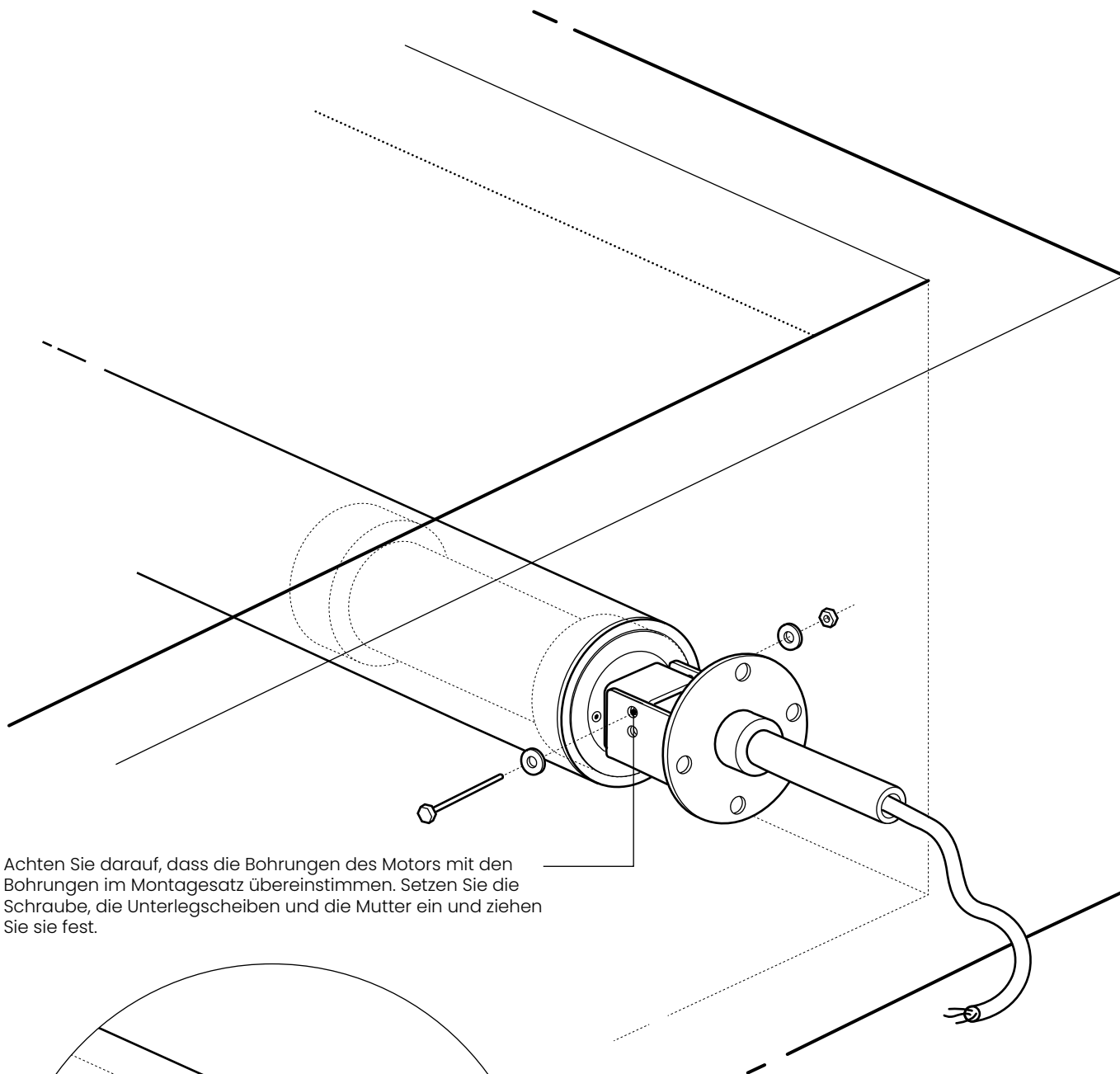
ROHR MIT MOTOR EINBAUEN

DE

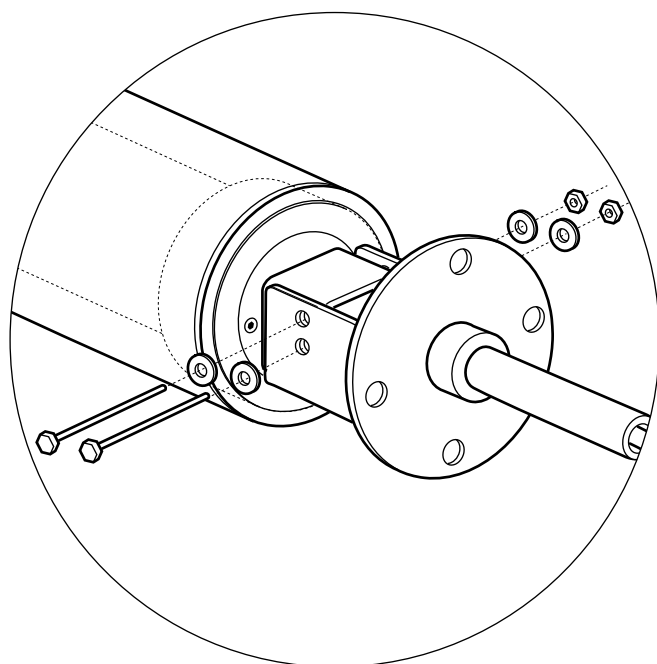


ROHR MIT MOTOR ZUM AUFSCHRAUBEN

DE



Achten Sie darauf, dass die Bohrungen des Motors mit den Bohrungen im Montagesatz übereinstimmen. Setzen Sie die Schraube, die Unterlegscheiben und die Mutter ein und ziehen Sie sie fest.

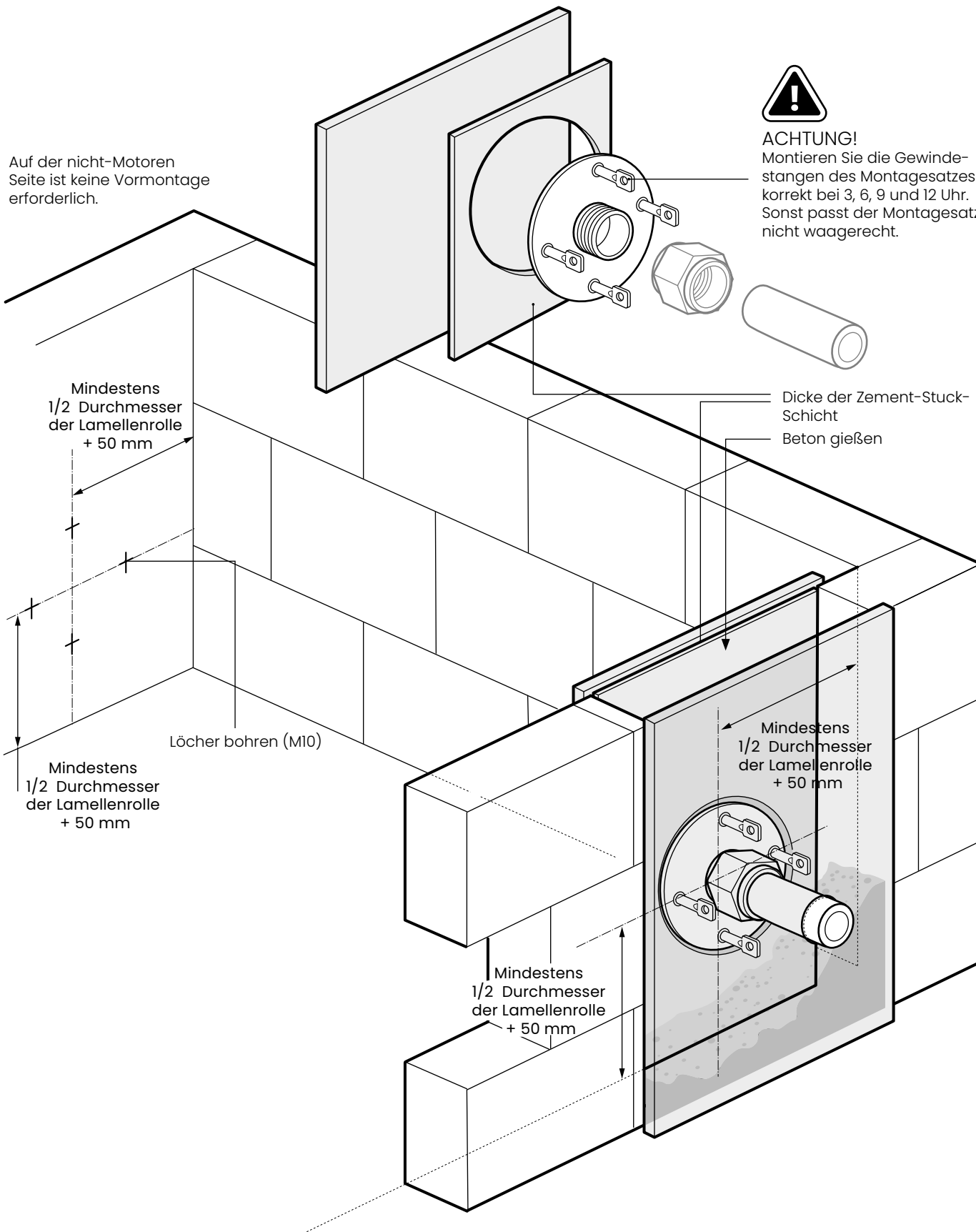


ACHTUNG!
Beim 450 NM und 600 NM Motor
müssen Sie 2 Schrauben
verwenden.

Für den nächsten
Schritt lesen Sie auf
Seite 23 weiter

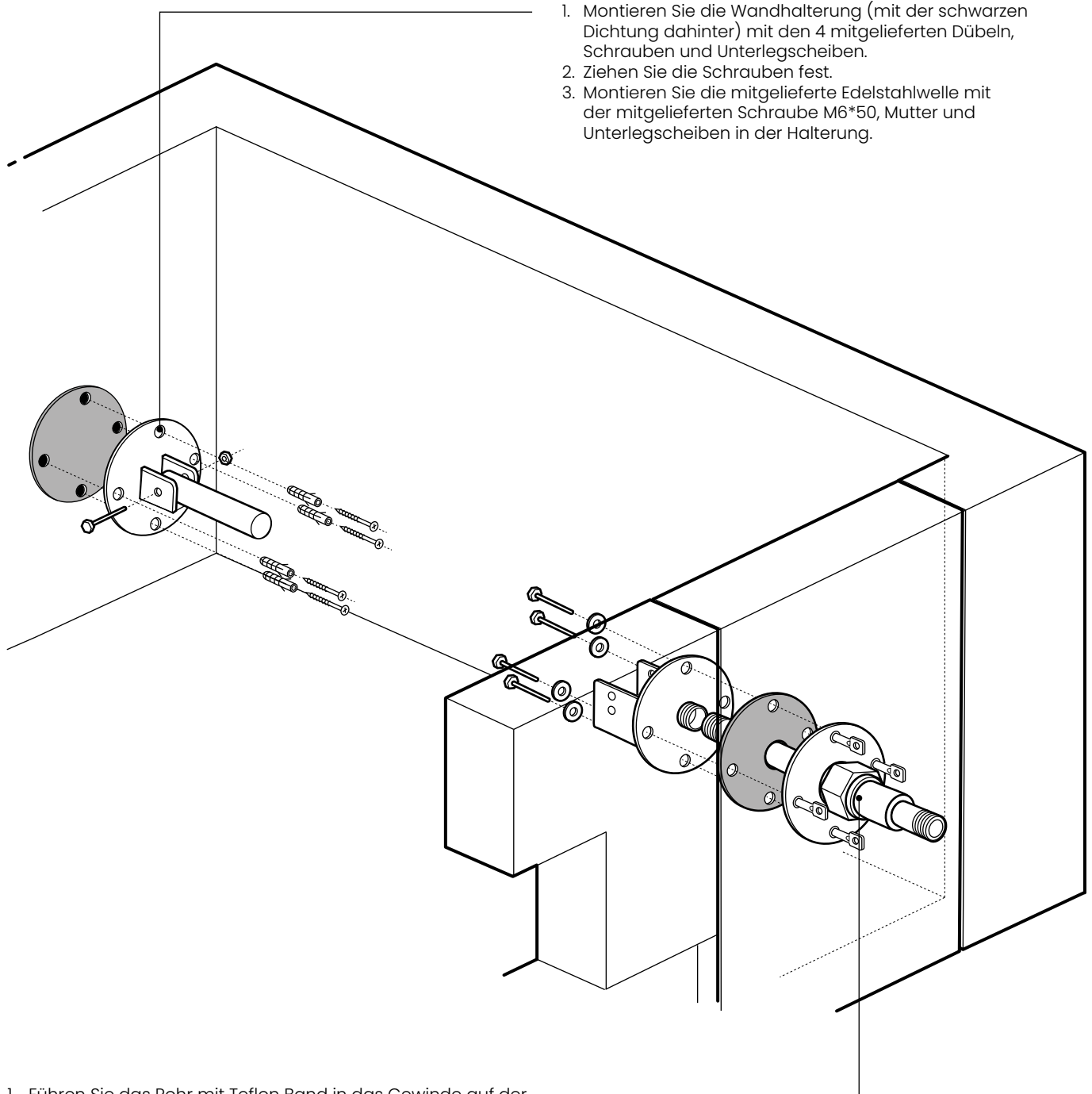
VORMONTAGE GEMAUERTER POOL

DE



MONTAGESATZ GEMAUERTER POOL

DE

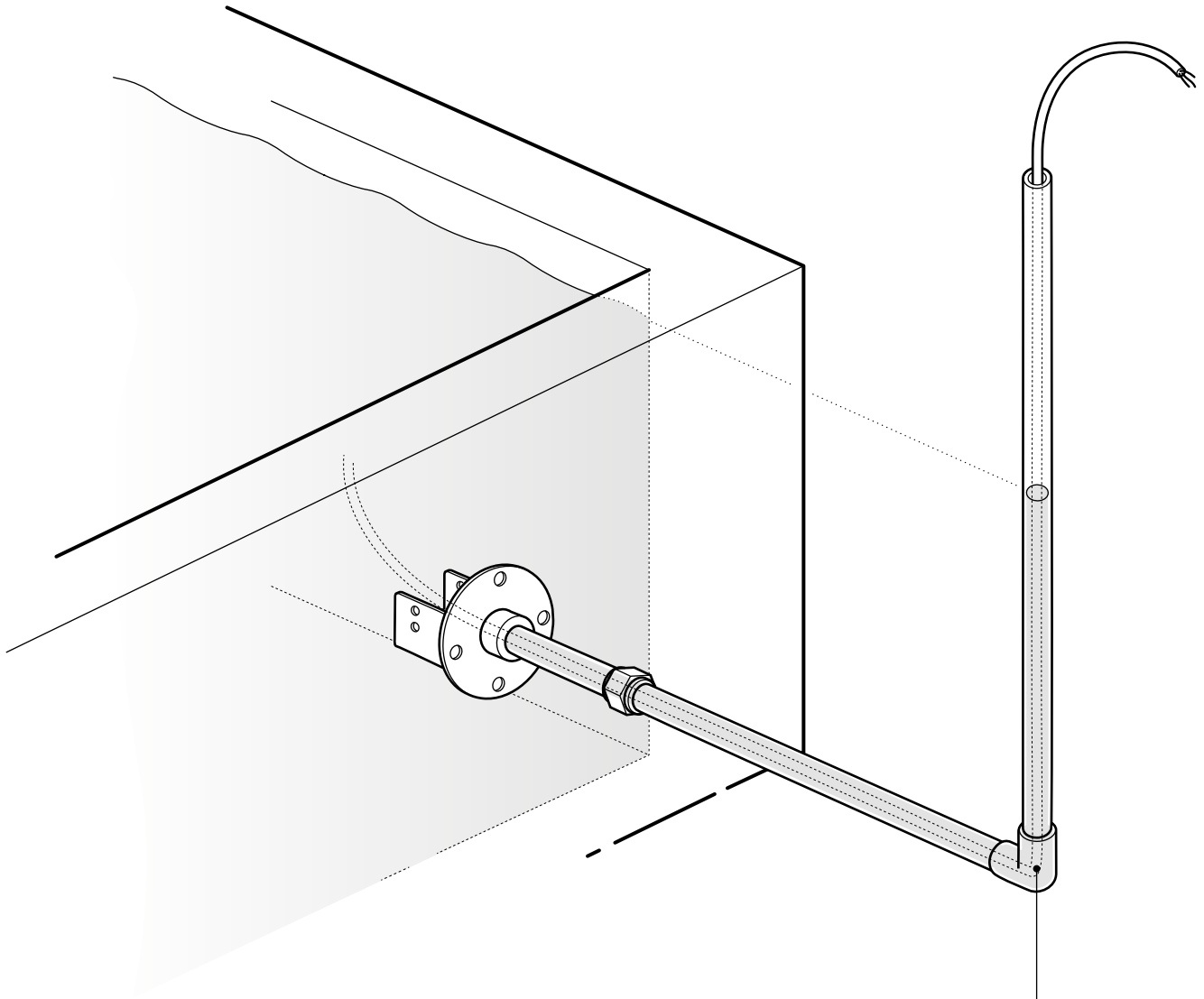


1. Montieren Sie die Wandhalterung (mit der schwarzen Dichtung dahinter) mit den 4 mitgelieferten Dübeln, Schrauben und Unterlegscheiben.
2. Ziehen Sie die Schrauben fest.
3. Montieren Sie die mitgelieferte Edelstahlwelle mit der mitgelieferten Schraube M6*50, Mutter und Unterlegscheiben in der Halterung.

1. Führen Sie das Rohr mit Teflon Band in das Gewinde auf der Rückseite der Motorhalterung ein und ziehen Sie es fest an.
2. Montieren Sie die Motorhalterung (mit der schwarzen Dichtung dahinter) mit den 4 mitgelieferten Schrauben und Unterlegscheiben.
3. Ziehen Sie die Schrauben fest.

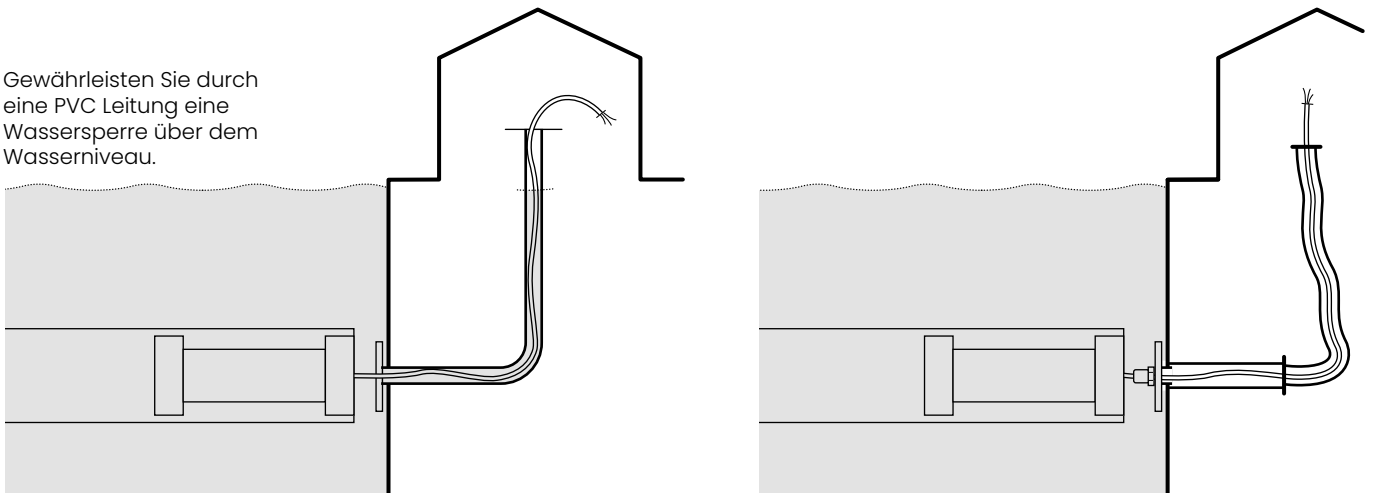
STAUWEHR MACHEN

DE



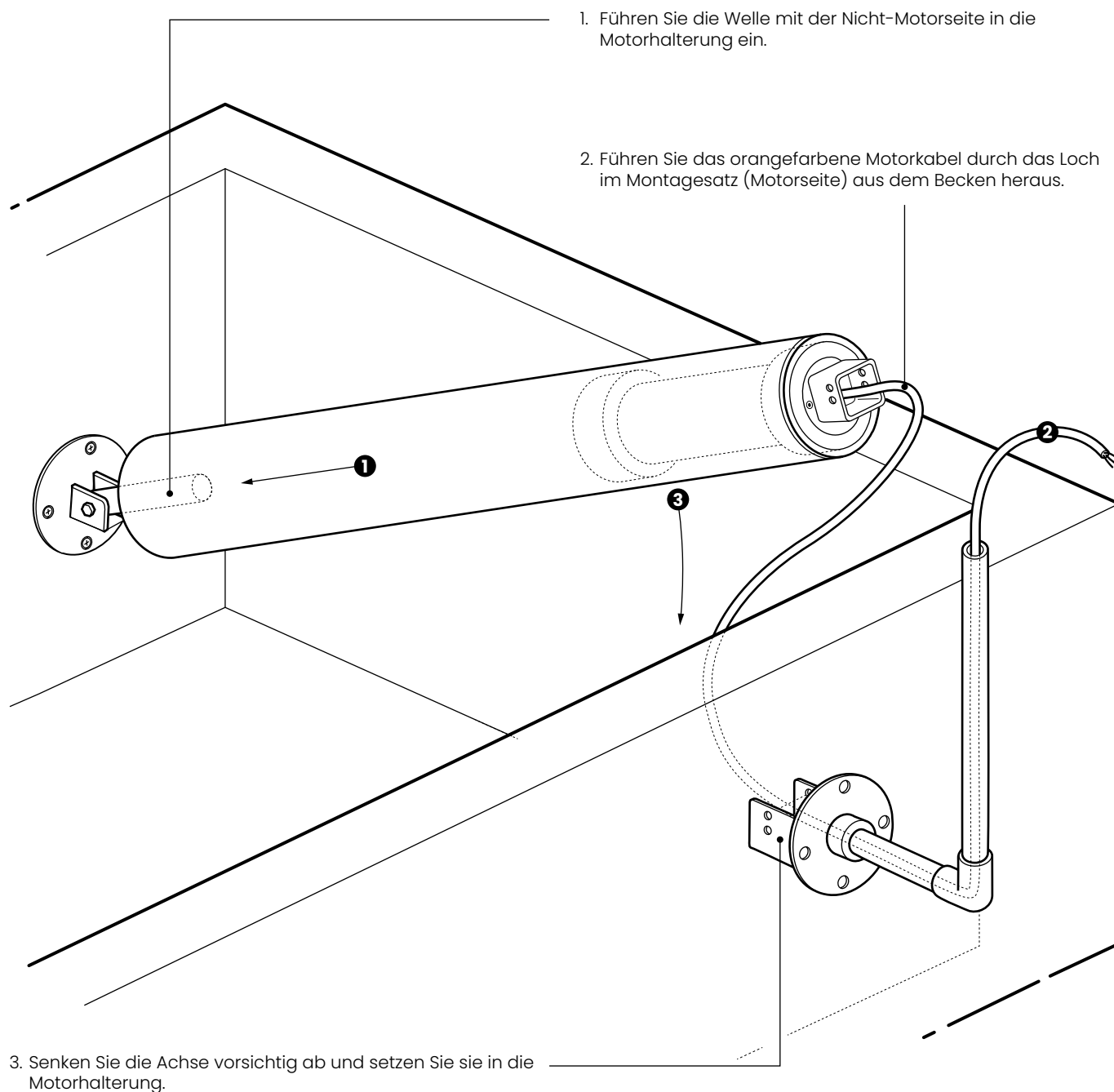
Gewährleisten Sie durch eine PVC Leitung eine Wassersperre über dem Wasserniveau.

Gewährleisten Sie durch eine PVC Leitung eine Wassersperre über dem Wasserniveau.



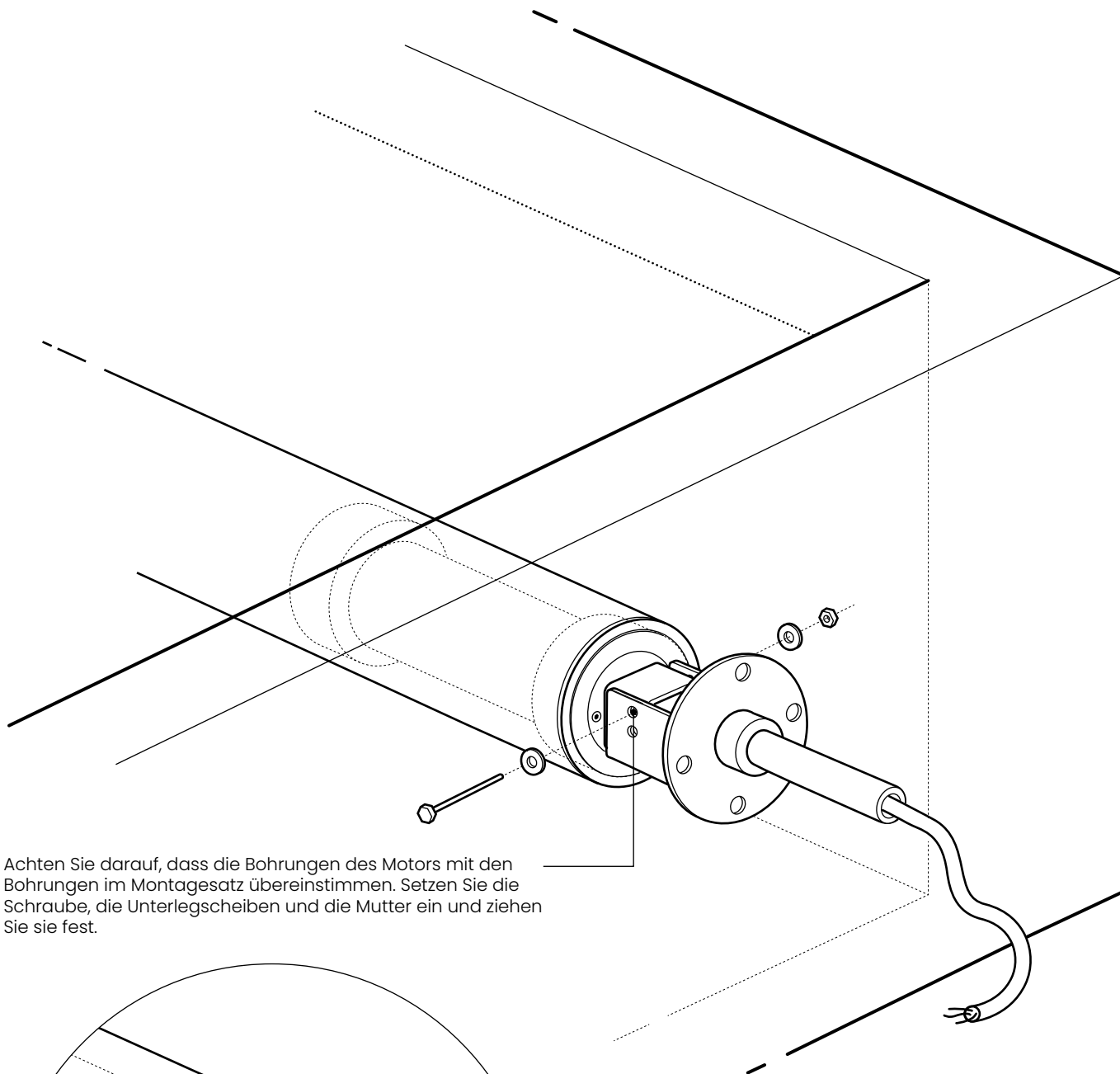
ROHR MIT MOTOR EINBAUEN

DE

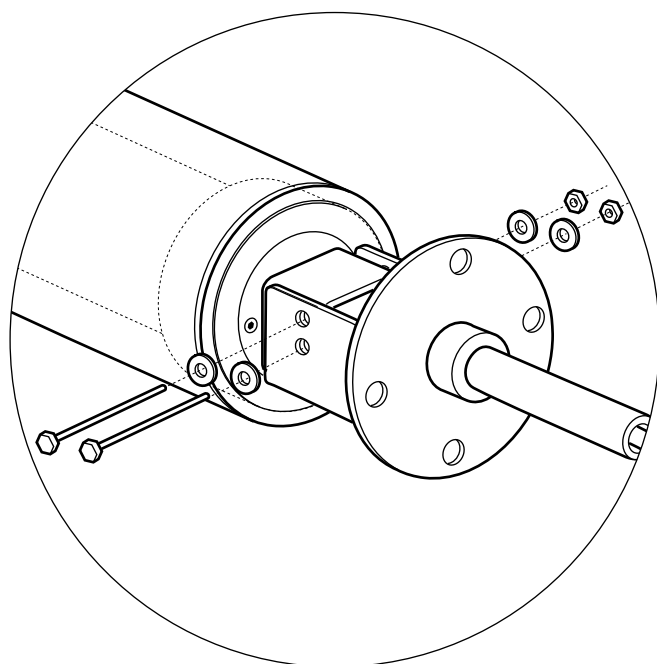


ROHR MIT MOTOR ZUM AUFSCHRAUBEN

DE



Achten Sie darauf, dass die Bohrungen des Motors mit den Bohrungen im Montagesatz übereinstimmen. Setzen Sie die Schraube, die Unterlegscheiben und die Mutter ein und ziehen Sie sie fest.

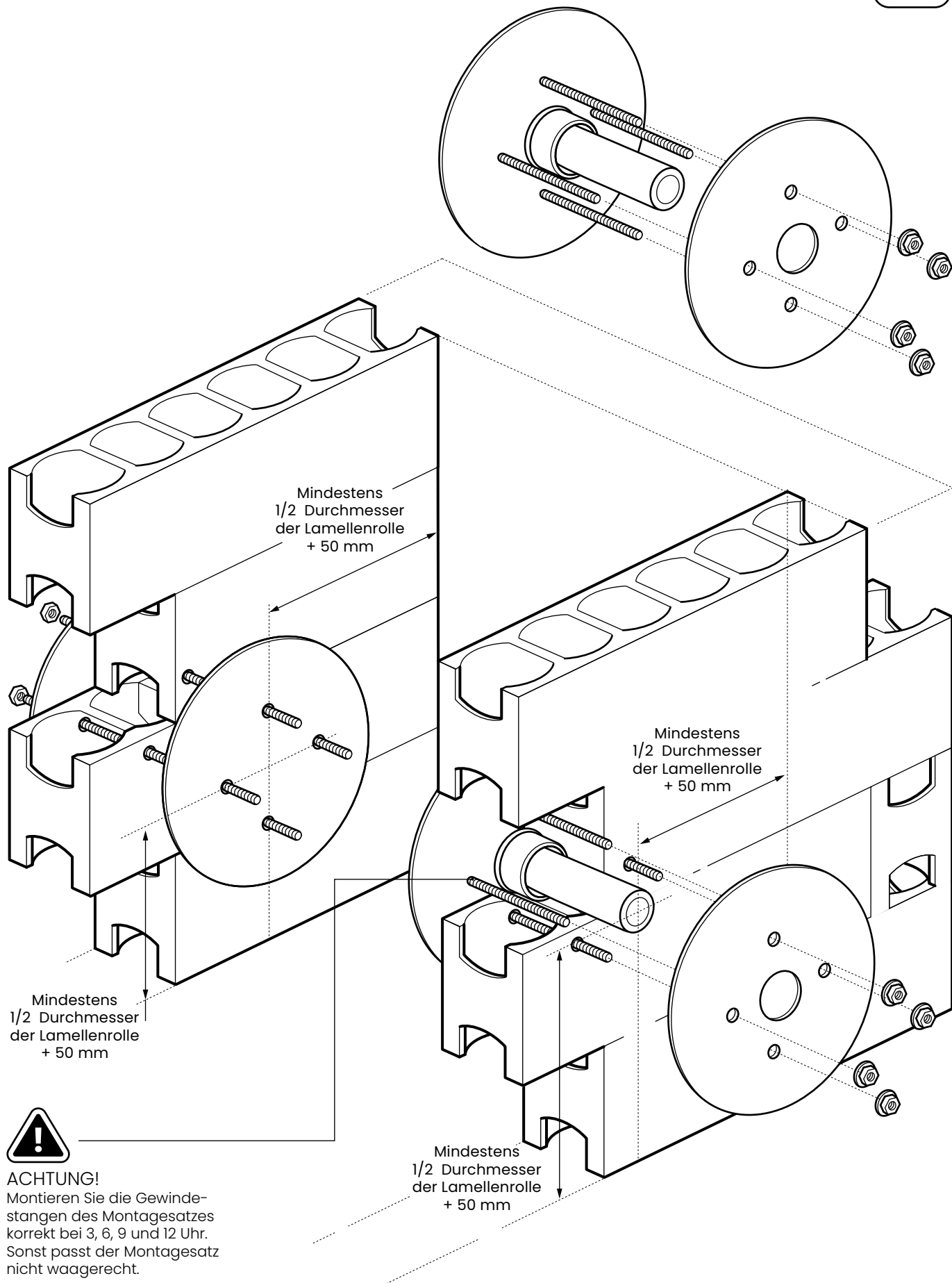


ACHTUNG!
Beim 450 NM und 600 NM Motor
müssen Sie 2 Schrauben
verwenden.

Für den nächsten
Schritt lesen Sie auf
Seite 23 weiter

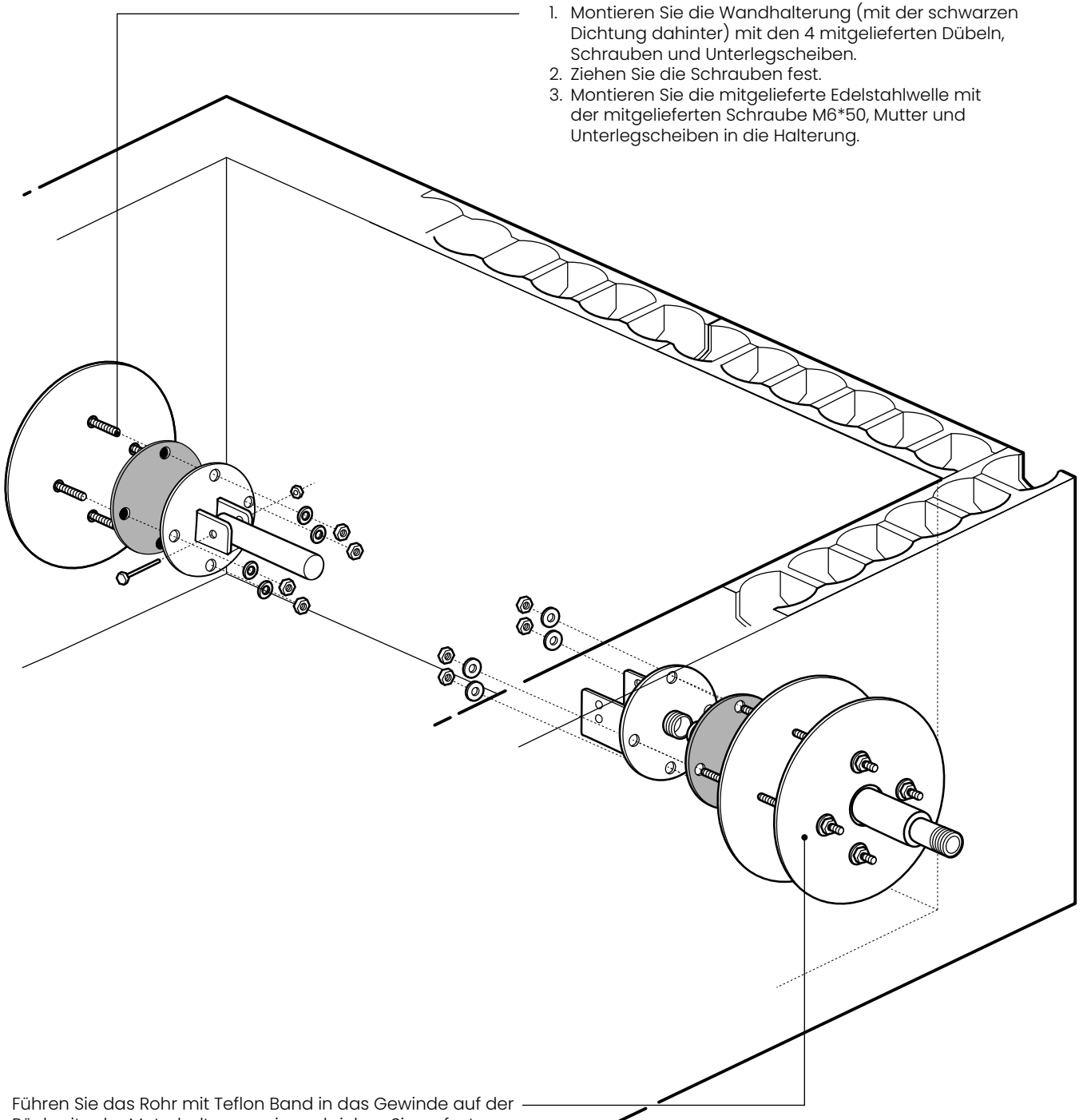
VOORMONTAGE POLYSTYREEN BLOKKEN ZWEMBAD

DE



MONTAGESET POLYSTYREEN BLOKKEN ZWEMBAD

DE

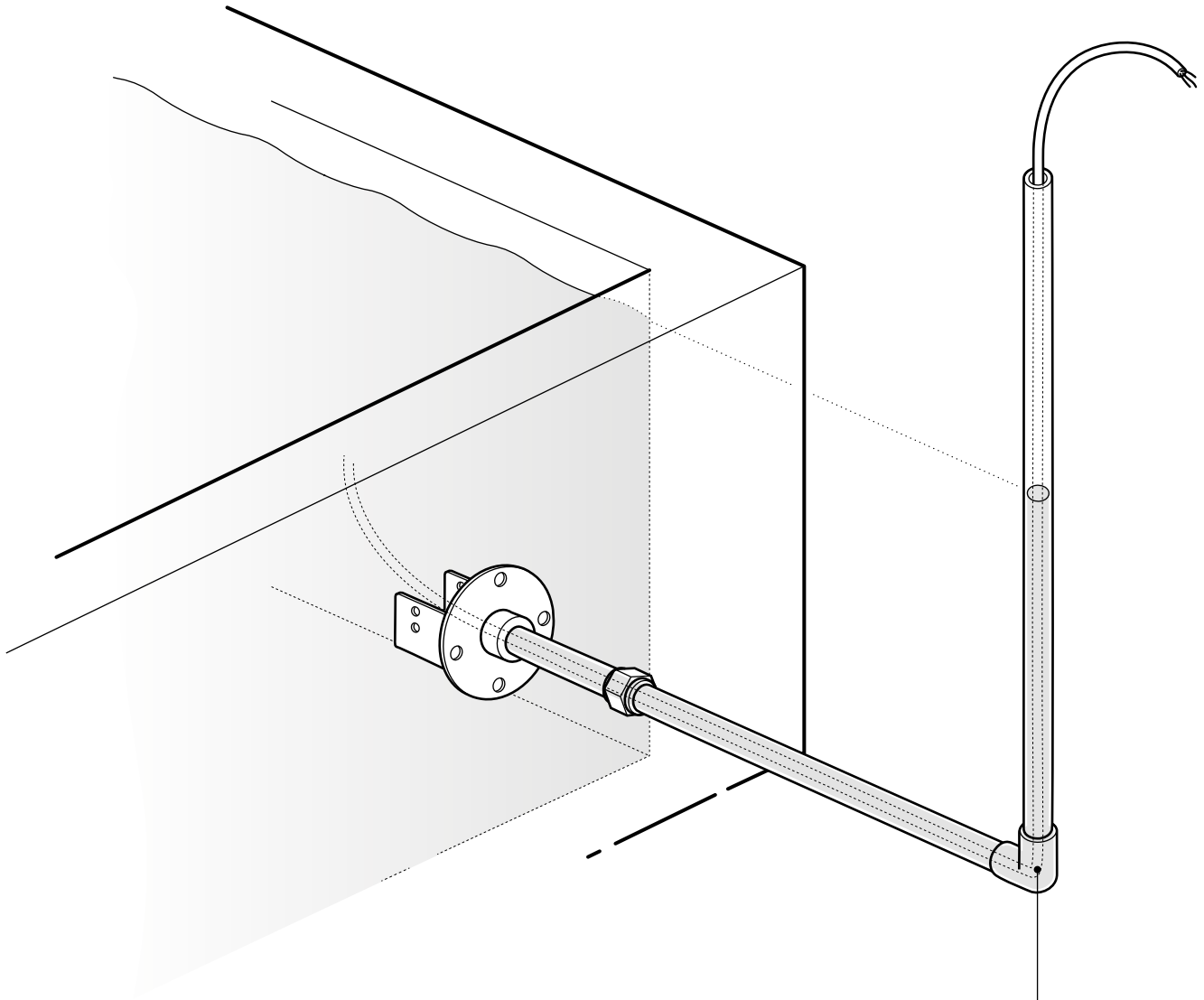


1. Montieren Sie die Wandhalterung (mit der schwarzen Dichtung dahinter) mit den 4 mitgelieferten Dübeln, Schrauben und Unterlegscheiben.
2. Ziehen Sie die Schrauben fest.
3. Montieren Sie die mitgelieferte Edelstahlwelle mit der mitgelieferten Schraube M6*50, Mutter und Unterlegscheiben in die Halterung.

1. Führen Sie das Rohr mit Teflon Band in das Gewinde auf der Rückseite der Motorhalterung ein und ziehen Sie es fest an.
2. Montieren Sie die Motorhalterung (mit der schwarzen Dichtung dahinter) mit den 4 mitgelieferten Schrauben und Unterlegscheiben.
3. Ziehen Sie die Schrauben fest.

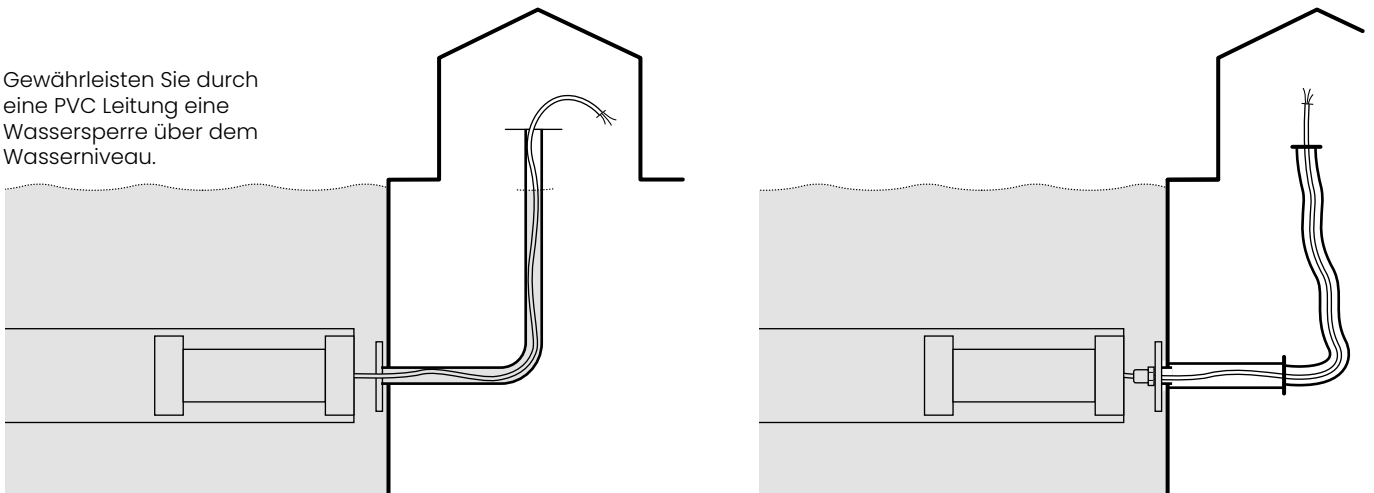
STAUWEHR MACHEN

DE



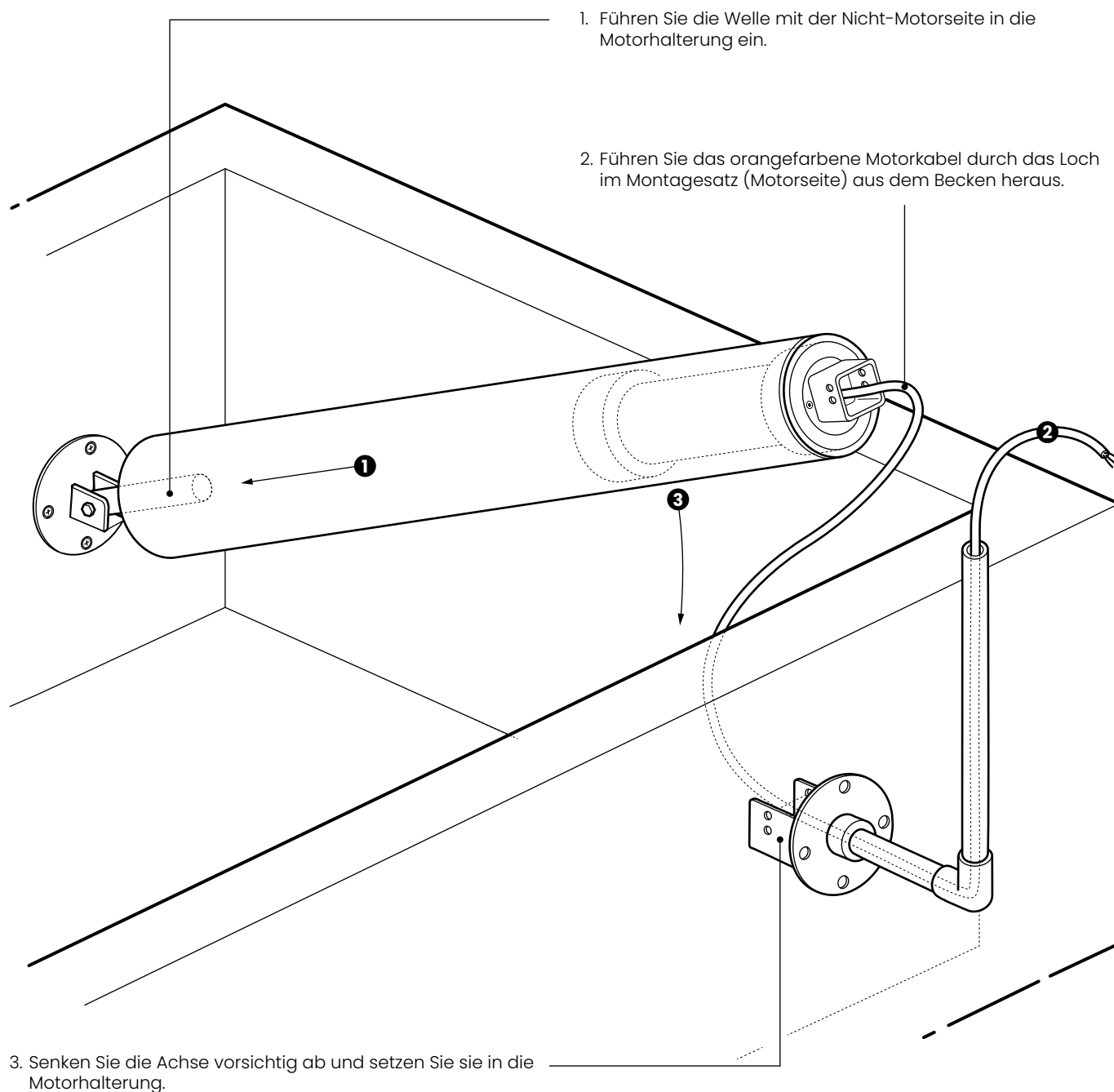
Gewährleisten Sie durch eine PVC Leitung eine Wassersperre über dem Wasserniveau.

Gewährleisten Sie durch eine PVC Leitung eine Wassersperre über dem Wasserniveau.



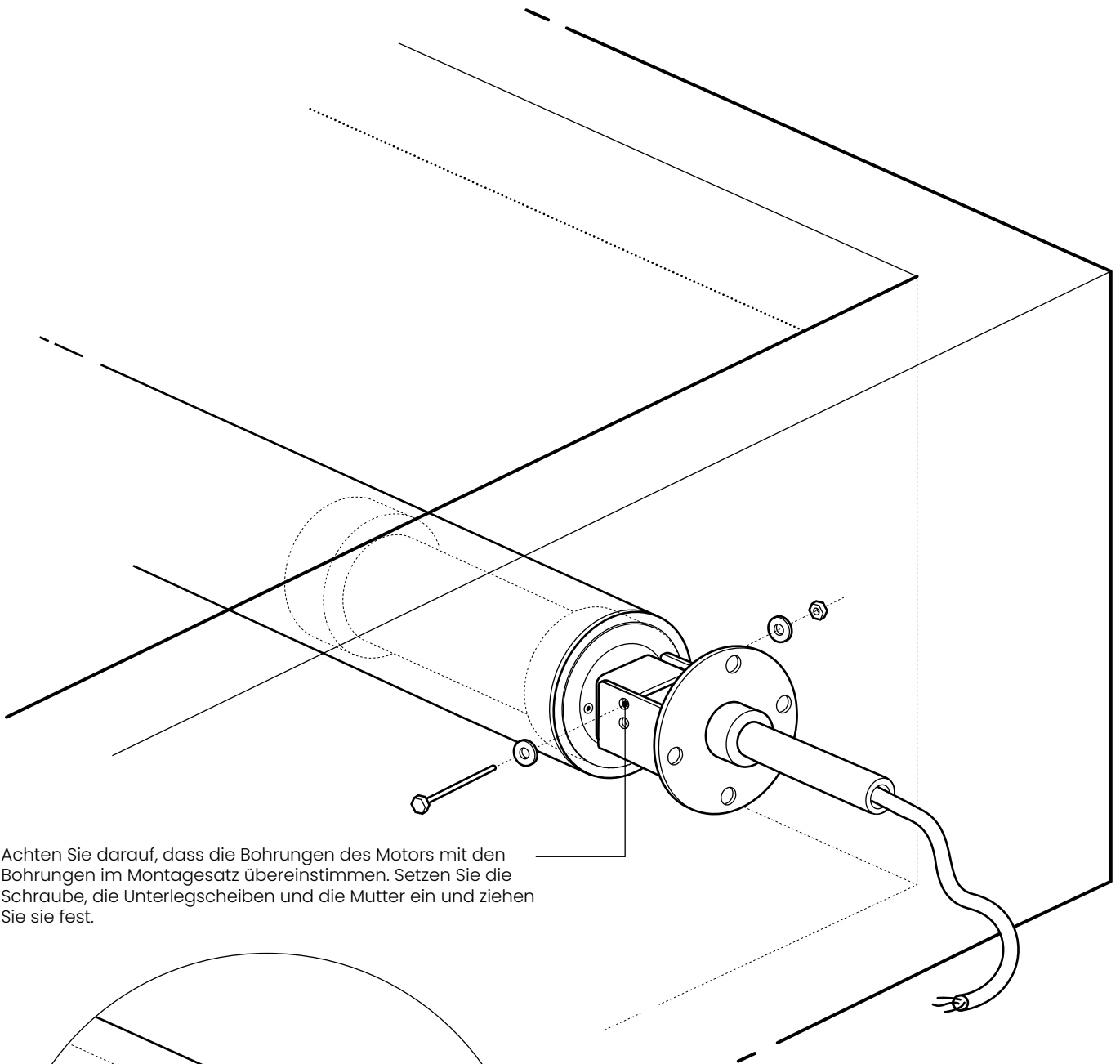
ROHR MIT MOTOR EINBAUEN

DE

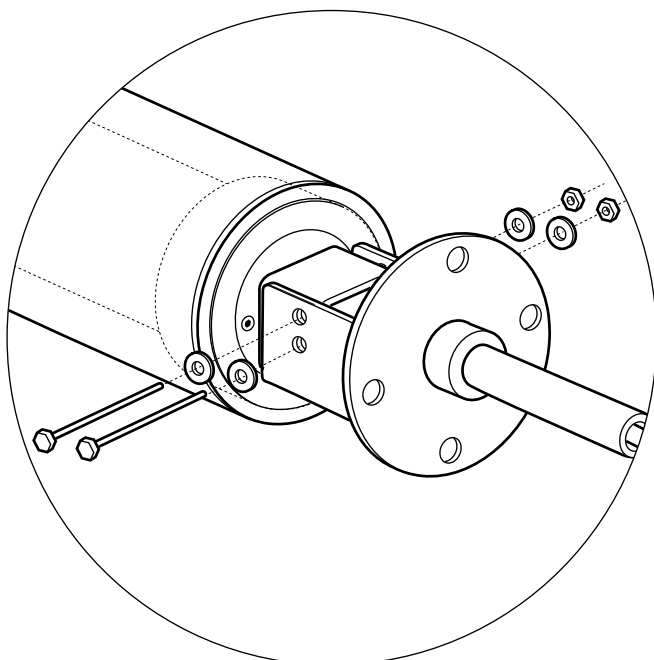


ROHR MIT MOTOR ZUM AUFSCHRAUBEN

DE



Achten Sie darauf, dass die Bohrungen des Motors mit den Bohrungen im Montagesatz übereinstimmen. Setzen Sie die Schraube, die Unterlegscheiben und die Mutter ein und ziehen Sie sie fest.

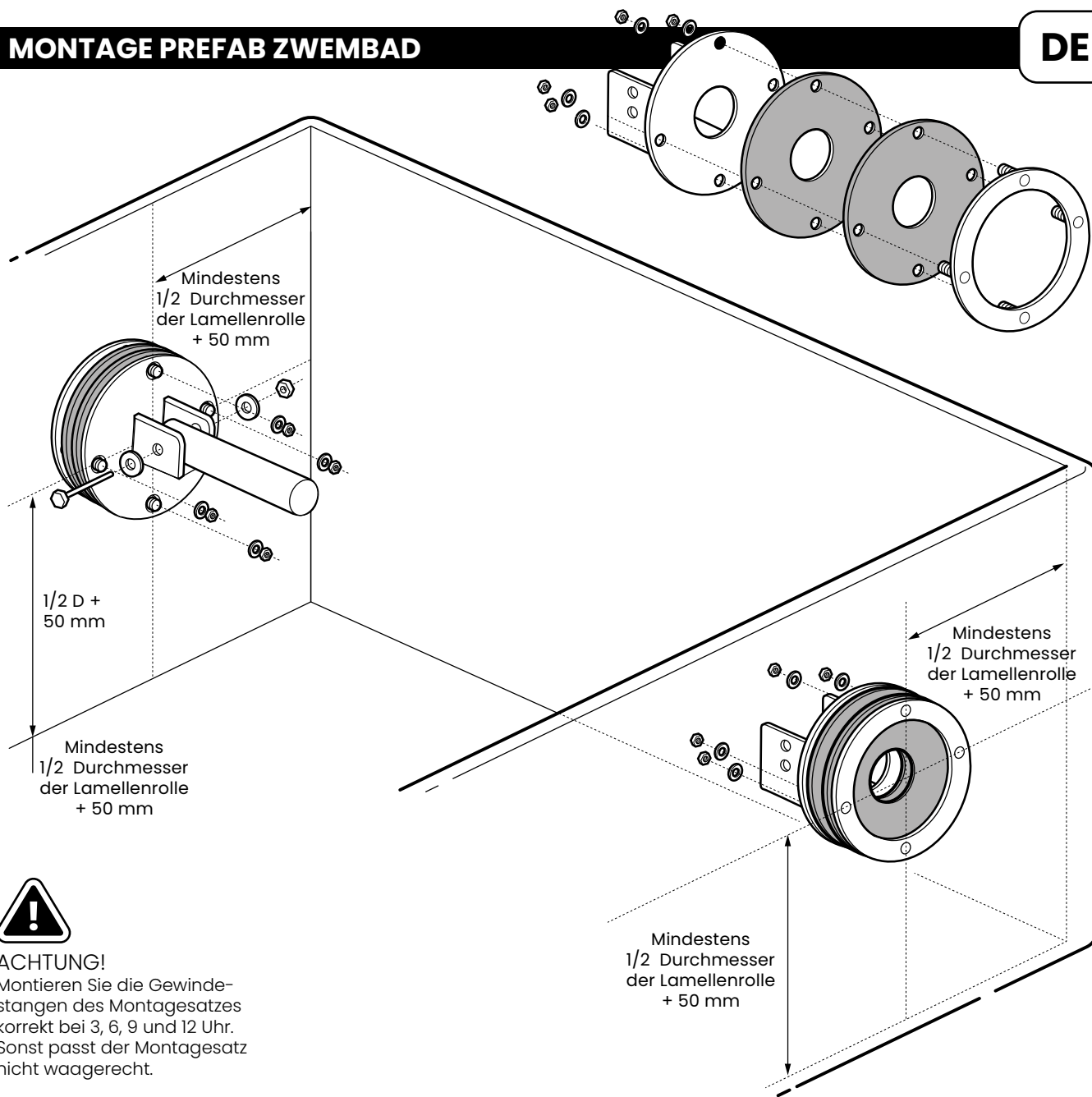


ACHTUNG!
Beim 450 NM und 600 NM Motor
müssen Sie 2 Schrauben
verwenden.

Für den nächsten
Schritt lesen Sie auf
Seite 23 weiter

MONTAGE PREFAB ZWEMBAD

DE

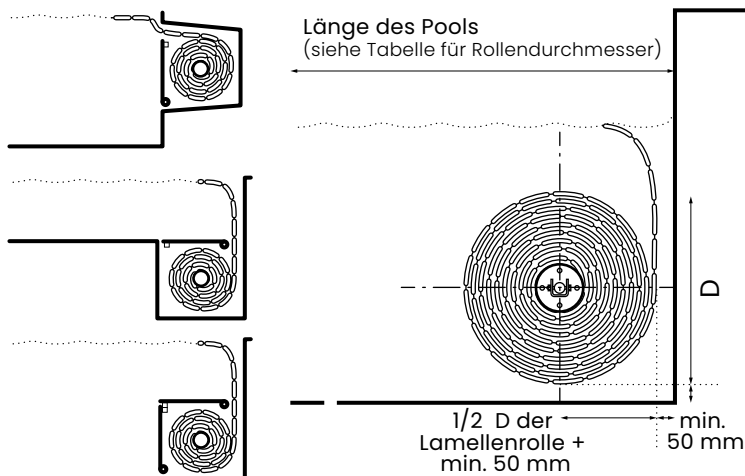


ACHTUNG!

Montieren Sie die Gewindestangen des Montagesatzes korrekt bei 3, 6, 9 und 12 Uhr. Sonst passt der Montagesatz nicht waagrecht.

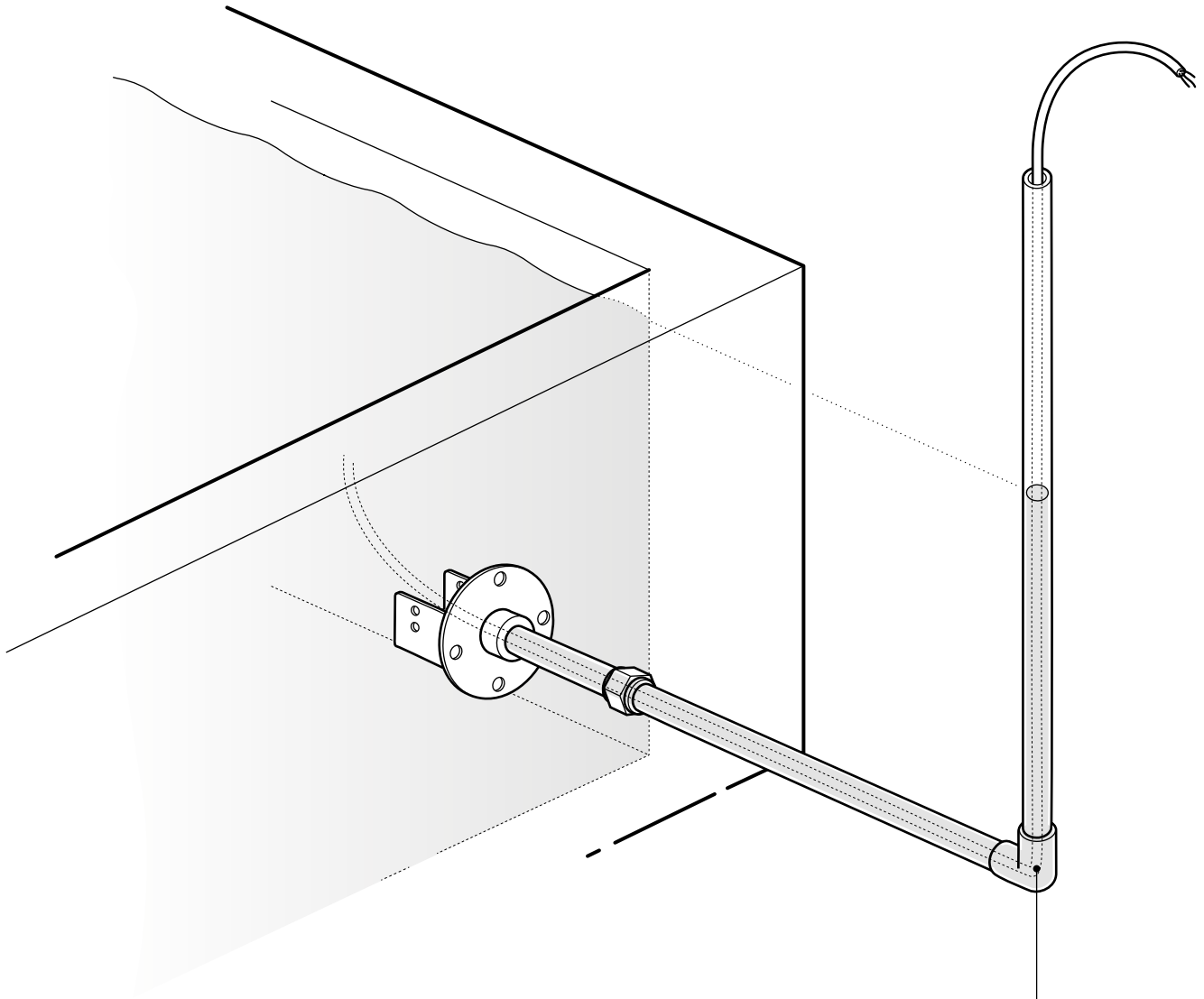
| Durchmesser der Rolle | 250 Nm (ø 140mm) | 450/600 Nm (ø 170mm) |
|-----------------------|-----------------------------------|-----------------------------------|
| Länge des Pools | Durchmesser (D) der Lamellenrolle | Durchmesser (D) der Lamellenrolle |
| 4 meter | 354 mm | 367 mm |
| 5 meter | 390 mm | 402 mm |
| 6 meter | 422 mm | 433 mm |
| 7 meter | 453 mm | 463 mm |
| 8 meter | 481 mm | 491 mm |
| 9 meter | 508 mm | 517 mm |
| 10 meter | 533 mm | 542 mm |
| 11 meter | 558 mm | 566 mm |
| 12 meter | 581 mm | 589 mm |
| 13 meter | 603 mm | 611 mm |
| 14 meter | 625 mm | 632 mm |
| 15 meter | 646 mm | 653 mm |

Diese Abmessungen gelten für eine Lamellenhöhe von 16 mm.



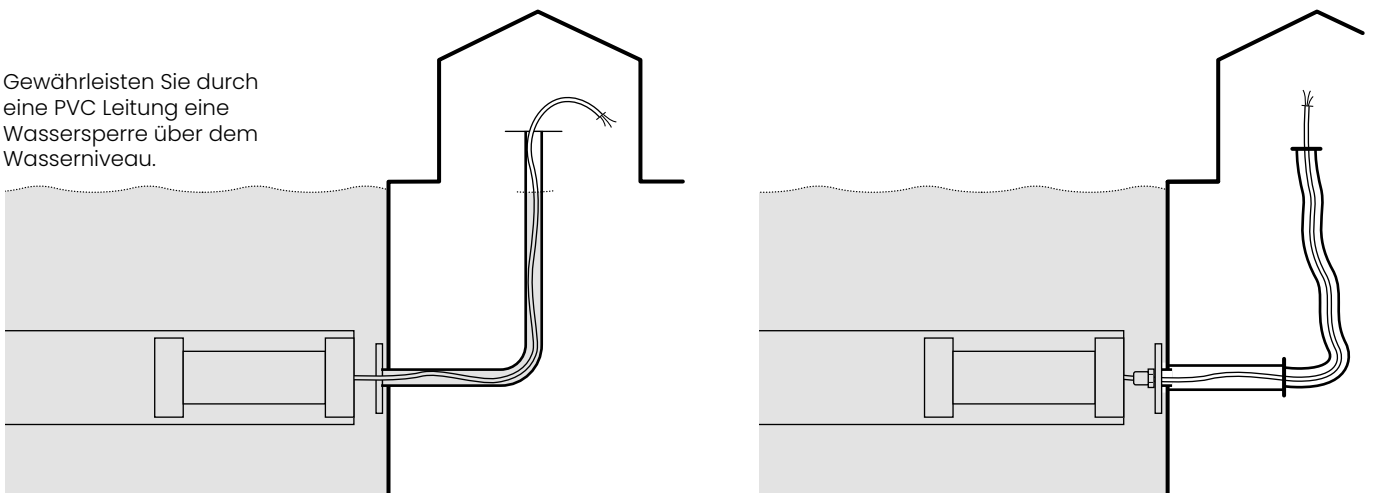
STAUWEHR MACHEN

DE



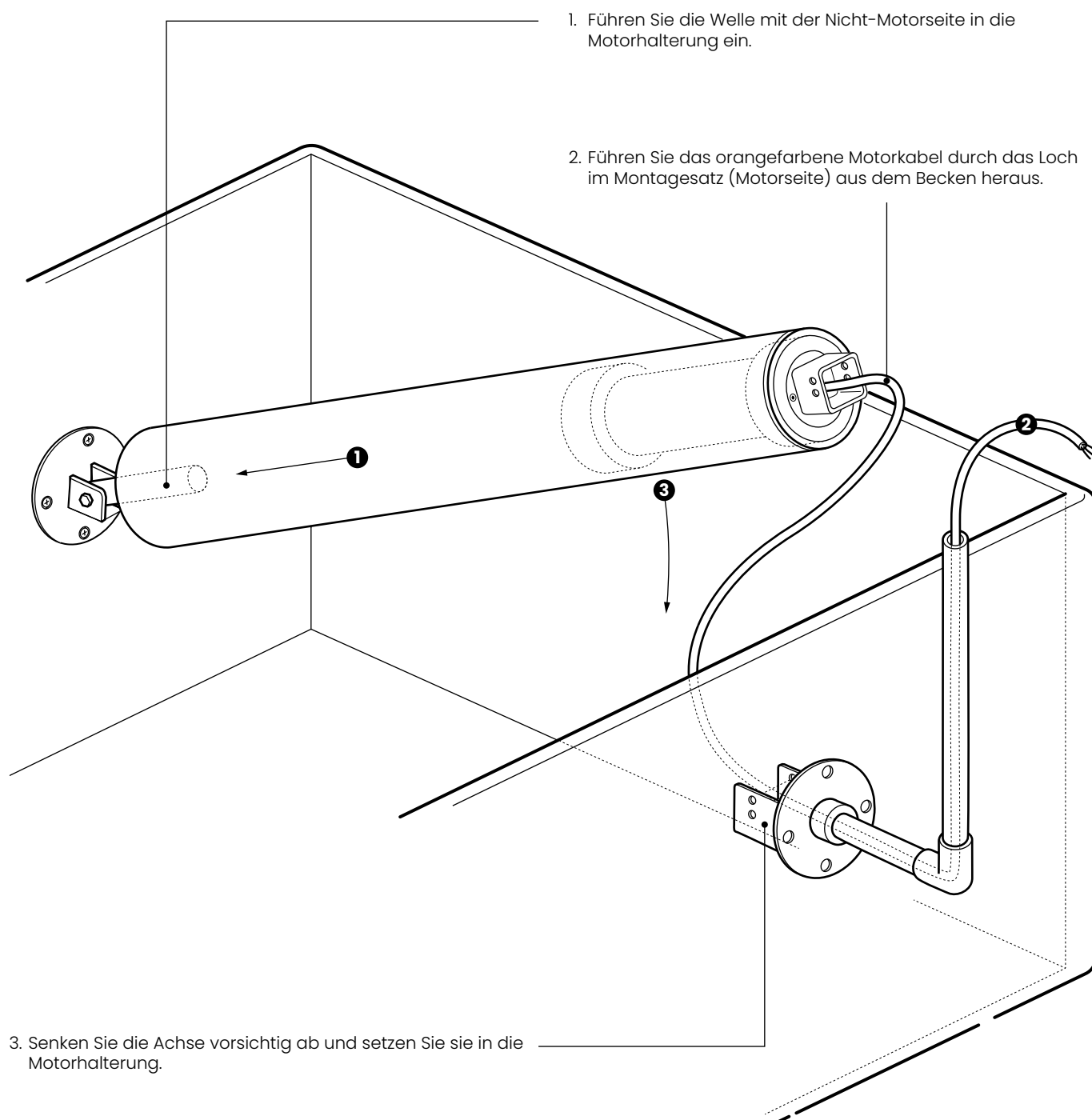
Gewährleisten Sie durch eine PVC Leitung eine Wassersperre über dem Wasserniveau.

Gewährleisten Sie durch eine PVC Leitung eine Wassersperre über dem Wasserniveau.



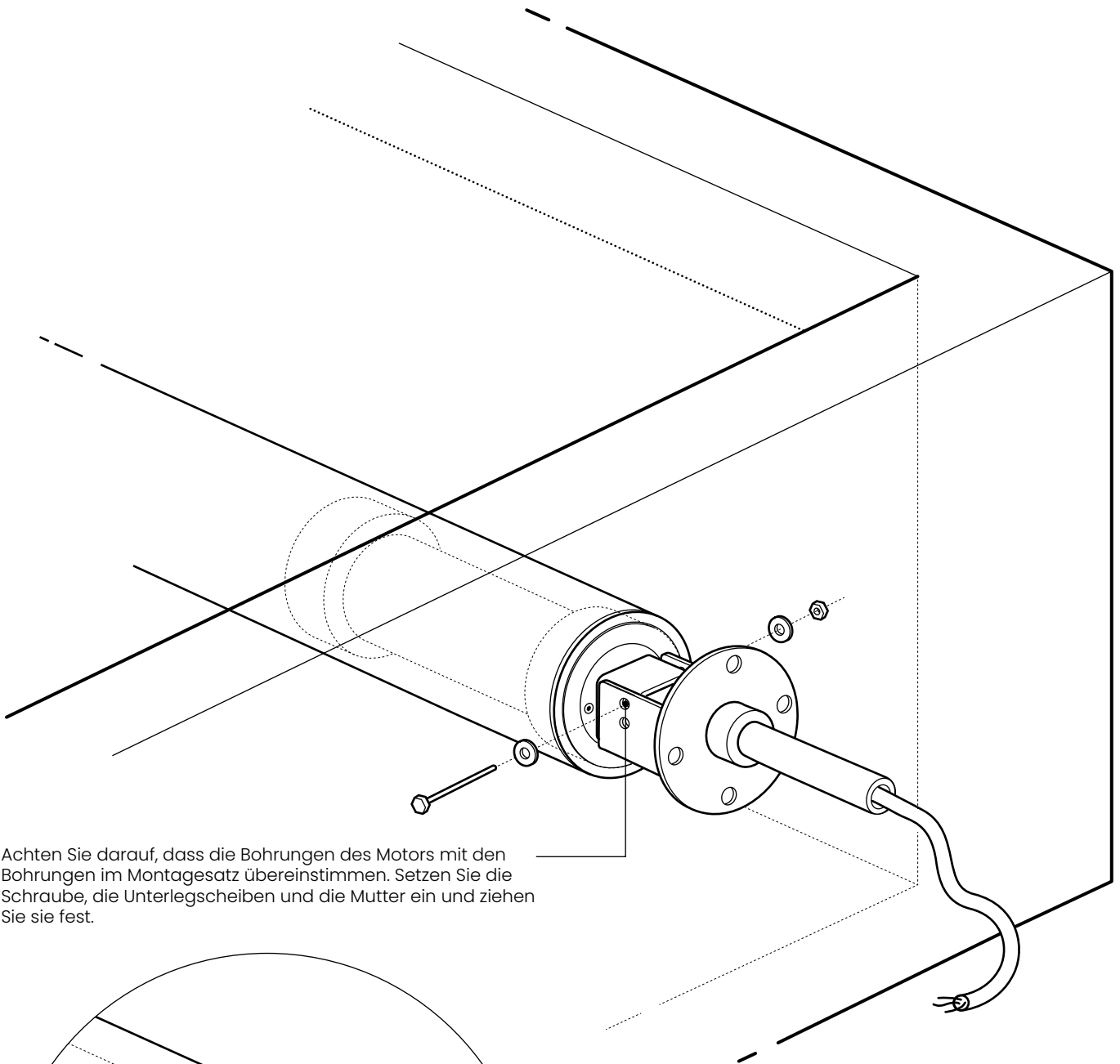
ROHR MIT MOTOR EINBAUEN

DE

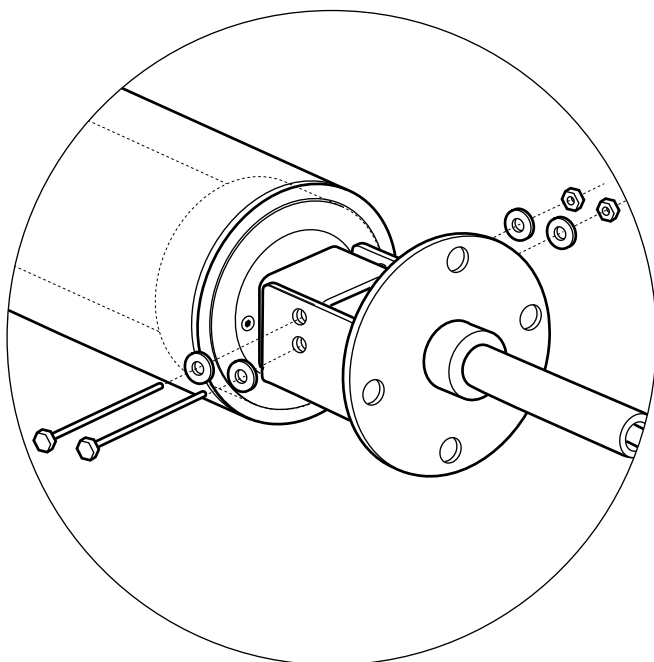


ROHR MIT MOTOR ZUM AUFSCHRAUBEN

DE



Achten Sie darauf, dass die Bohrungen des Motors mit den Bohrungen im Montagesatz übereinstimmen. Setzen Sie die Schraube, die Unterlegscheiben und die Mutter ein und ziehen Sie sie fest.

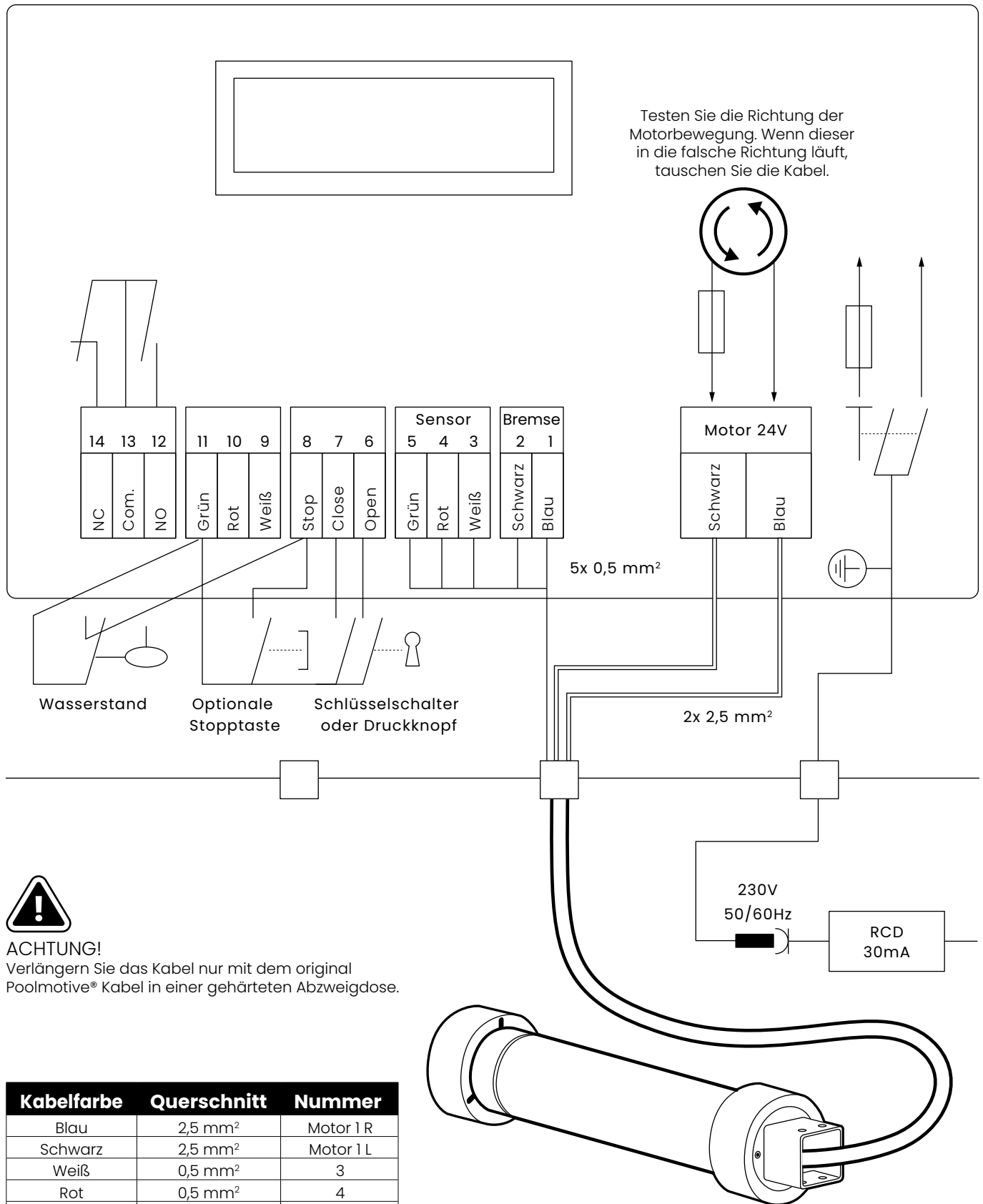


ACHTUNG!
Beim 450 NM und 600 NM Motor
müssen Sie 2 Schrauben
verwenden.

Für den nächsten
Schritt lesen Sie auf
Seite 23 weiter

ANSCHLUSS DER STEUERUNG

DE



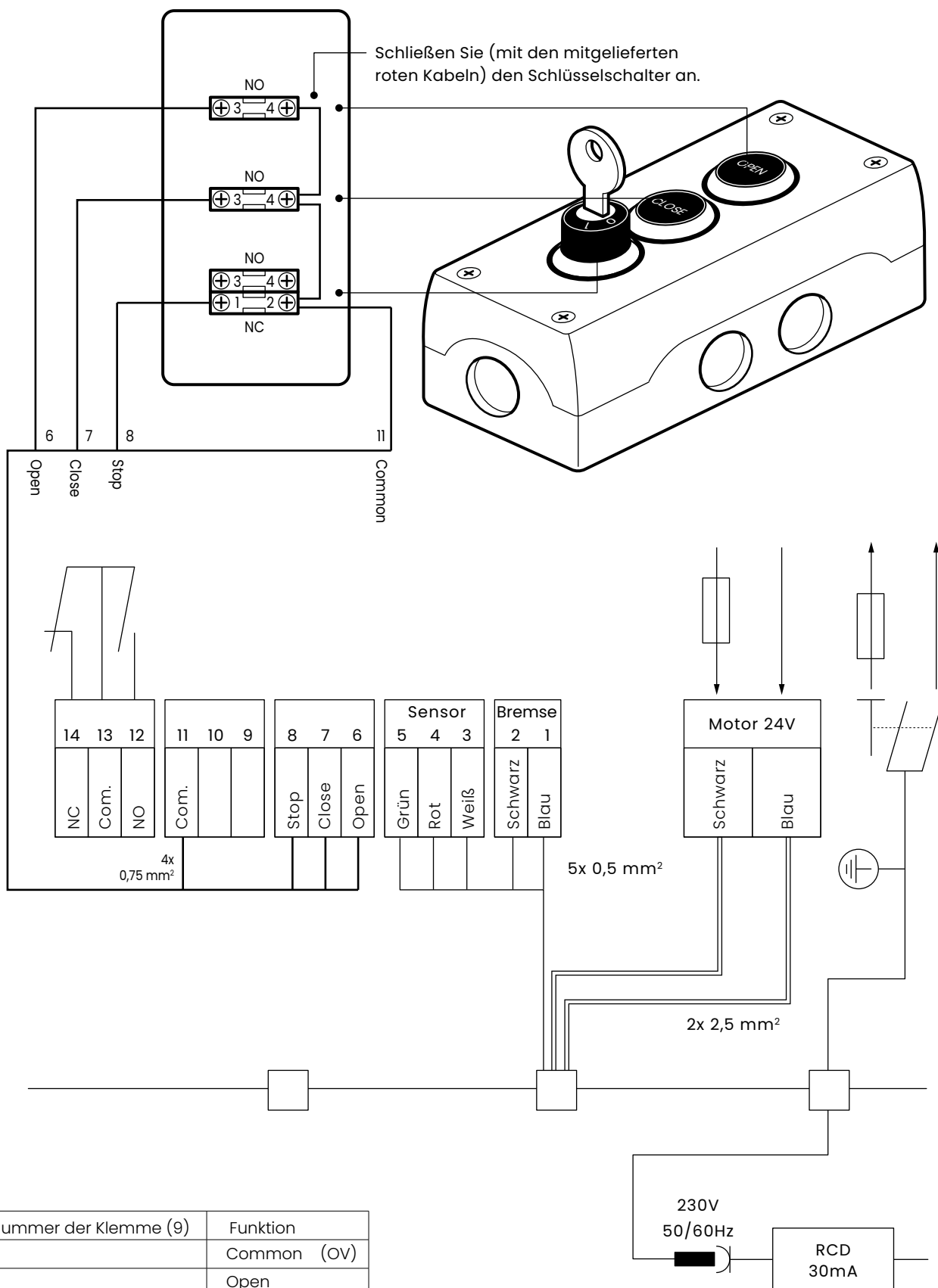
ACHTUNG!
Verlängern Sie das Kabel nur mit dem original Poolmotive® Kabel in einer gehärteten Abzweigdose.

| Kabelfarbe | Querschnitt | Nummer |
|------------|---------------------|-----------|
| Blau | 2,5 mm ² | Motor 1 R |
| Schwarz | 2,5 mm ² | Motor 1 L |
| Weiß | 0,5 mm ² | 3 |
| Rot | 0,5 mm ² | 4 |
| Grün | 0,5 mm ² | 5 |
| Blau | 0,5 mm ² | 1 |
| Schwarz | 0,5 mm ² | 2 |

Führen Sie das Motorkabel durch und schließen Sie es gemäß dem obigen Schema an.

SCHLÜSSELSCHALTER ANSCHLIESSEN

DE



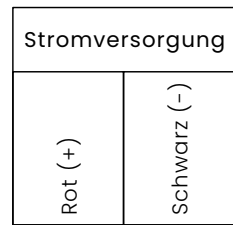
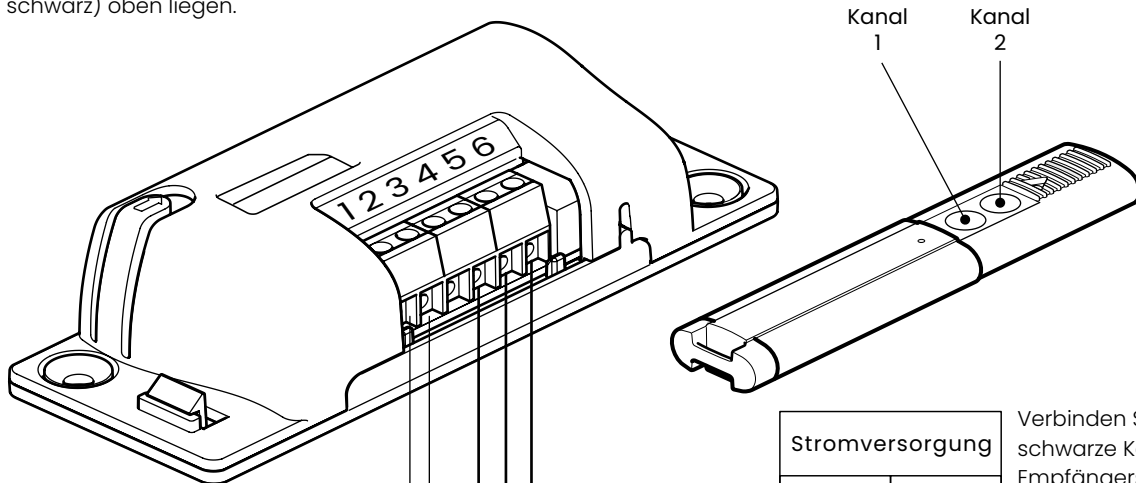
| Nummer der Klemme (9) | Funktion |
|-----------------------|-------------|
| 11 | Common (OV) |
| 6 | Open |
| 7 | Close |
| 8 | Stop |

ANSCHLUSS EINER 2-KANAL-FERNBEDIENUNG

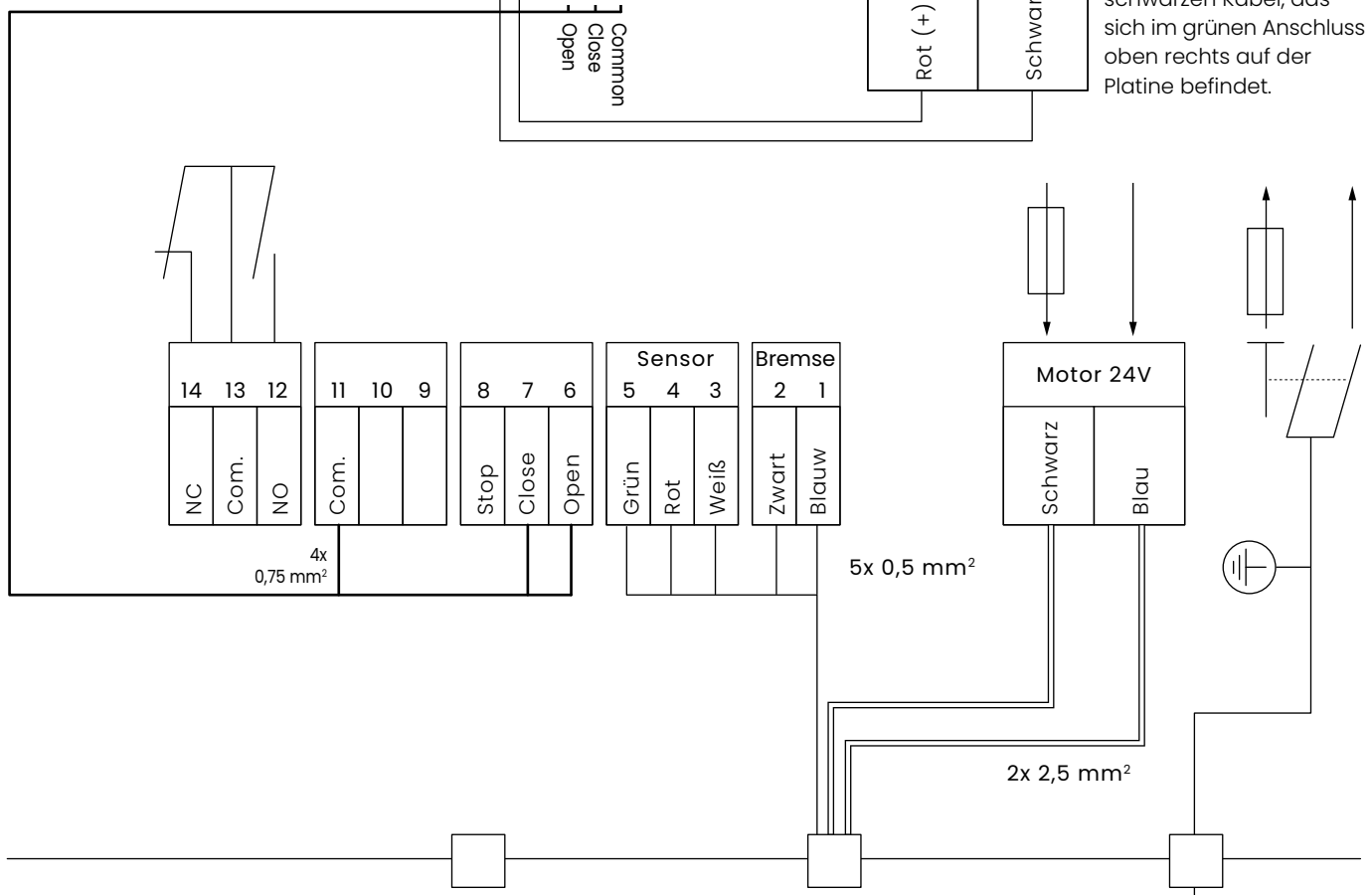
DE

Montieren Sie den schwarzen Empfänger der Fernbedienung, oben auf dem Schaltkasten des Rollensystems.

Führen Sie die 3 Kabel (blau, grau und lila) hinter der Leiterplatte nach unten. Lassen Sie die 2 Kabel (rot und schwarz) oben liegen.



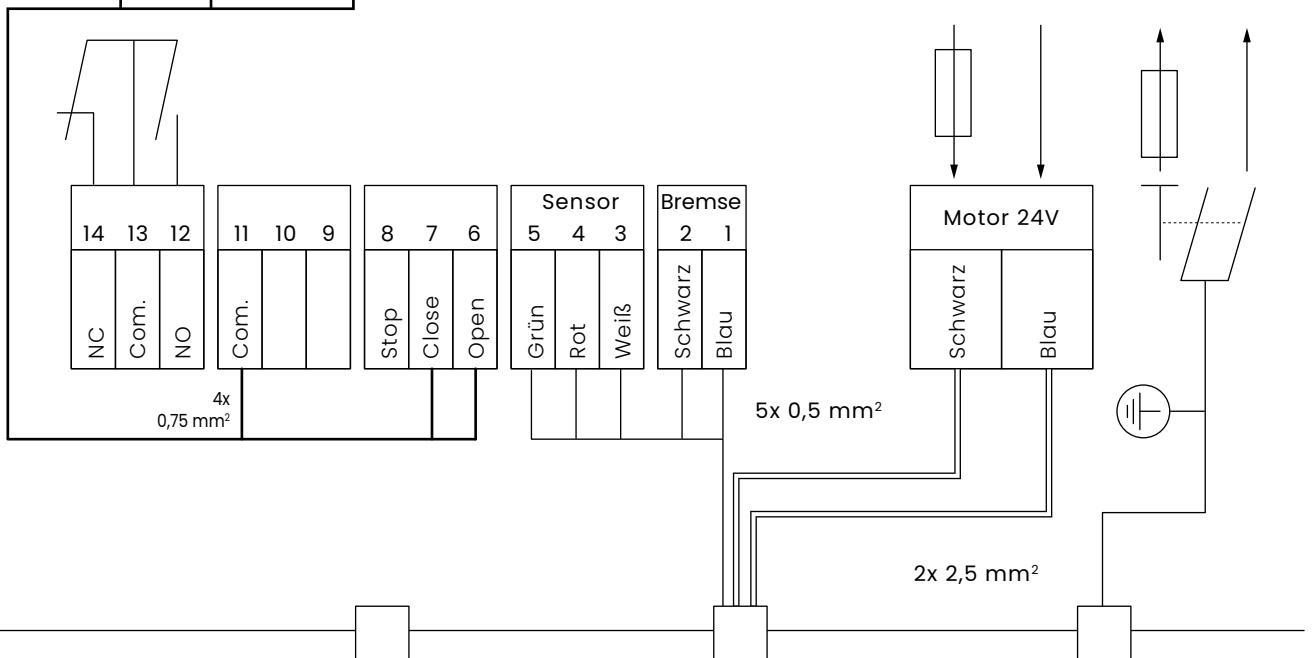
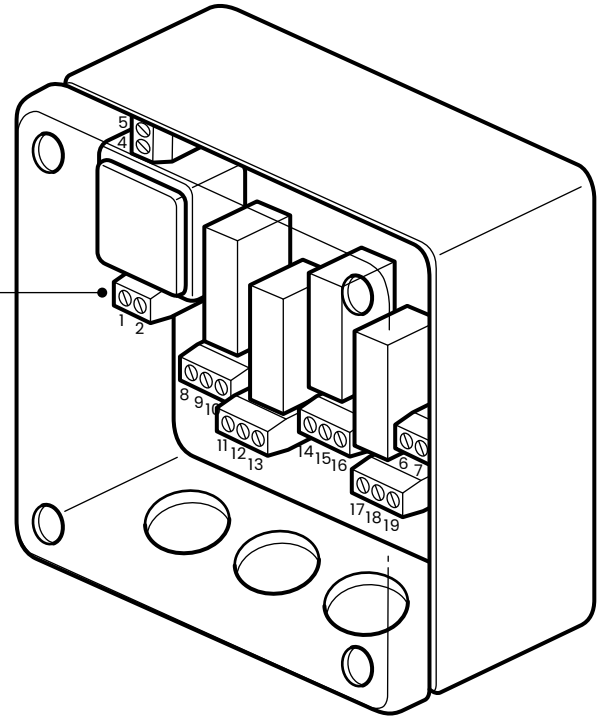
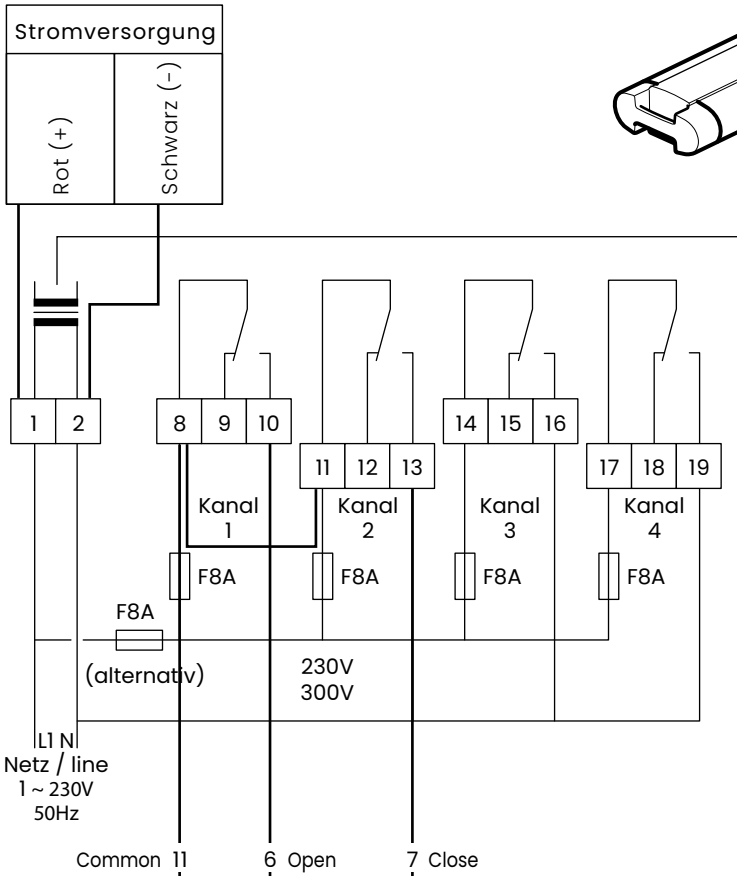
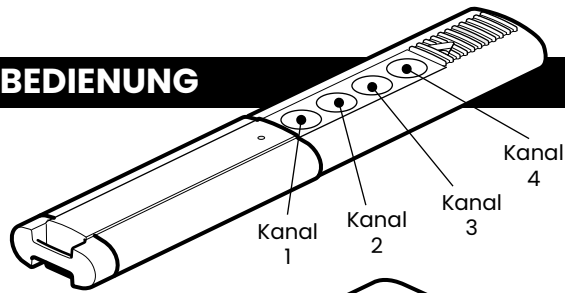
Verbinden Sie das rote & schwarze Kabel des Empfängers, mit dem vorhandenen roten & schwarzen Kabel, das sich im grünen Anschluss oben rechts auf der Platine befindet.



| Anschluss Fernbedienung | Anschluss Steuerkasten | Funktion |
|-------------------------|------------------------|-------------|
| 8 | 11 | Common (OV) |
| 10 | 6 | Open |
| 13 | 7 | Close |

ANSCHLUSS EINER 4-KANAL-FERNBEDIENUNG

DE



| Anschluss Fernbedienung | Anschluss Steuerkasten | Funktion |
|-------------------------|------------------------|-------------|
| 8 | 11 | Common (OV) |
| 10 | 6 | Open |
| 13 | 7 | Close |

PROGRAMMIERUNG DER ABDECKUNG**DE****DIE POSITION OPEN (OFFEN) BEDEUTET, DASS DIE WASSEROBERFLÄCHE DES SCHWIMMBADES VOLLSTÄNDIG SICHTBAR IST, UND DIE ABDECKUNG VOLLSTÄNDIG AUFGEWICKELT IST**

1. Halten Sie die rote Programmier Taste drei Sekunden lang gedrückt, bis auf dem Display „Programmiermodus“ angezeigt wird.
- a. Die rote LED neben der roten Taste blinkt schnell.
2. Drücken Sie die Taste „Open“. Die rote LED neben der Taste OPEN leuchtet auf.
3. Wenn die Abdeckung die Position OPEN erreicht hat, stellen Sie den Motor ab, indem Sie die Taste „Close“ drücken.
- a. Die gewünschte Position kann mit den Tasten in beide Richtungen korrigiert werden.
- b. Beim Umschalten muss eine Verzögerung von 4 Sekunden berücksichtigt werden.
4. Schalten Sie die Spannung mit dem Hauptschalter an der Steuerung aus.
Die Endlage OPEN ist programmiert.

DIE POSITION CLOSE (GESCHLOSSEN) BEDEUTET, DASS DIE WASSEROBERFLÄCHE DES SCHWIMMBECKENS ABGEDECKT IST UND DIE ABDECKUNG VOLLSTÄNDIG AUF DER WASSEROBERFLÄCHE LIEGT.

berfläche des Schwimmbeckens abgedeckt ist und die Abdeckung vollständig auf der Wasseroberfläche liegt.

1. Schalten Sie den Hauptschalter (1) ein. Auf dem Display wird „Bereit“ angezeigt.
2. Halten Sie die rote Programmier Taste drei Sekunden lang gedrückt, bis auf dem Display „Programmiermodus“ erscheint.
- a. Die rote LED neben der roten Taste blinkt schnell.
3. Drücken Sie die Taste „Close“. Die rote LED neben der Taste close leuchtet auf.
4. Wenn die Abdeckung die Position CLOSE erreicht hat, stoppen Sie den Motor durch Drücken der Taste „open“.
- a. Die gewünschte Position kann mit den Tasten in beide Richtungen korrigiert werden.
- b. Beim Umschalten muss eine Verzögerung von 4 Sekunden berücksichtigt werden.
5. Drücken Sie einmal die rote Programmier Taste.
- a. Im Display erscheint „Position 1“, die LED neben der Taste (5) blinkt langsam.
6. Drücken Sie die rote Programmier Taste (5) erneut.
- a. In der Anzeige erscheint „Position 2“, die LED neben der Taste (5) blinkt schneller.
7. Drücken Sie erneut die rote Programmier Taste.
- a. Die gewünschte Position ist gespeichert.
- b. Der Hinweis „gespeichert“ auf dem Display erlischt und die LED neben der roten Programmier Taste (5) erlischt.

FEHLERMELDUNGEN

DE

Eine Störung wird durch gleichzeitiges blinken der LED's neben den Programmier Tasten 5,6,7 angezeigt. Auf dem Display wird eine Fehlermeldung entsprechend nachfolgender Tabelle ausgegeben.

WICHTIG:

Im Falle einer Störung des Systems sind zunächst folgende Punkte zu überprüfen:

1. Ist die Sicherung im Schaltkasten/Stromkasten in Ordnung (ggf. durchmessen lassen)?
2. Ist ein Schlüsselschalter vorhanden?
 - a. Ja = vor der Fehlersuche vom Schaltkasten abklemmen
 - b. Nein = sofort nach der Störung suchen
3. Wurde das Motorkabel verlängert?
 - a. Ja = Entfernen Sie die Verlängerung und schließen Sie den Schaltkasten direkt an das Motorkabel an.
 - b. Nein = sofort nach dem Fehler suchen

| Led fehlercode | Störungsmeldung im display | Mögliche ursache | Lösungsvorschlag |
|--|----------------------------|---|---|
| Alle 3 LED's blinken | Schalter blockiert | Schlüsselschalter befindet sich in der Position AUF oder ZU | Den Schlüsselschalter in die Position 0 drehen. Auf dem Display erscheint "Bereit". |
| Alle 3 LED's blinken | Error 2 Encoder | Keine Funktion des Encoders. | Anlage vom Fachmann überprüfen. In diesem Fall läuft der Antrieb unkontrolliert. |
| Alle 3 LED's blinken | Überstrom | Motor blockiert oder schwergängig. Gegenstände im Schwimmbad. | Gegenstände entfernen. Anlage vom Fachmann überprüfen. |
| Keiner | Keine | Die Anlage fährt nur in eine Richtung. | Schlüsselschalter richtig ankleben. Das Kabel der Klemme 6 auf Klemme II anschließen oder das Kabel Klemme 7 auf Klemme II anschließen. LED für Spannungs-anzeige leuchtet nicht |
| LED für Spannungs-anzeige leuchtet nicht | Keine Anzeige leuchtet | Schutzkontaktsteckdose hat keine Spannung Netzschalter (I) nicht eingeschaltet Netzsicherung () auf der Netzteilplatine defekt | Haussicherung prüfen. Netzschalter einschalten. Sicherung prüfen / ersetzen |

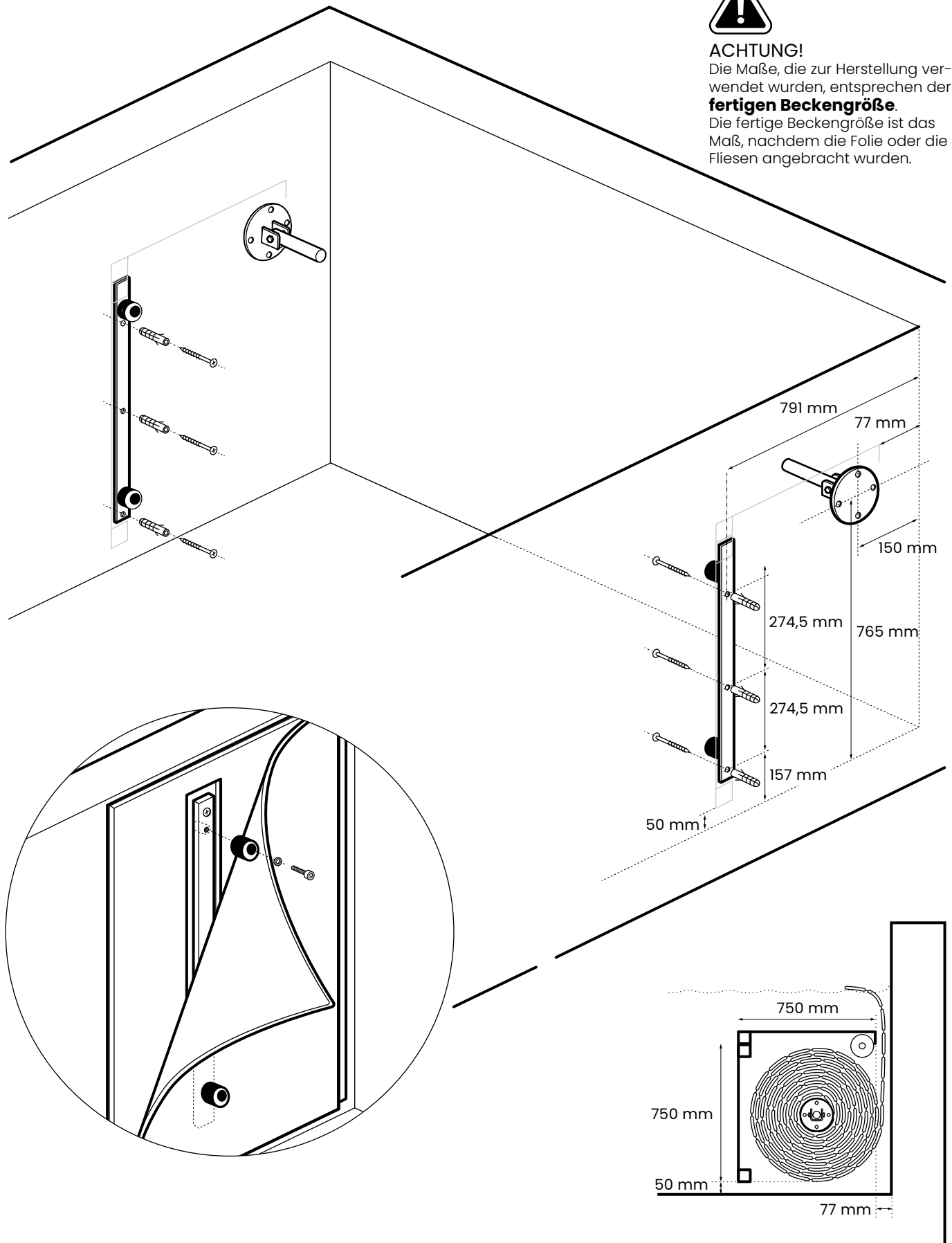
VORMONTAGE BANK-/ECK-ABDECKPLATTE 750 X 750 MM

DE



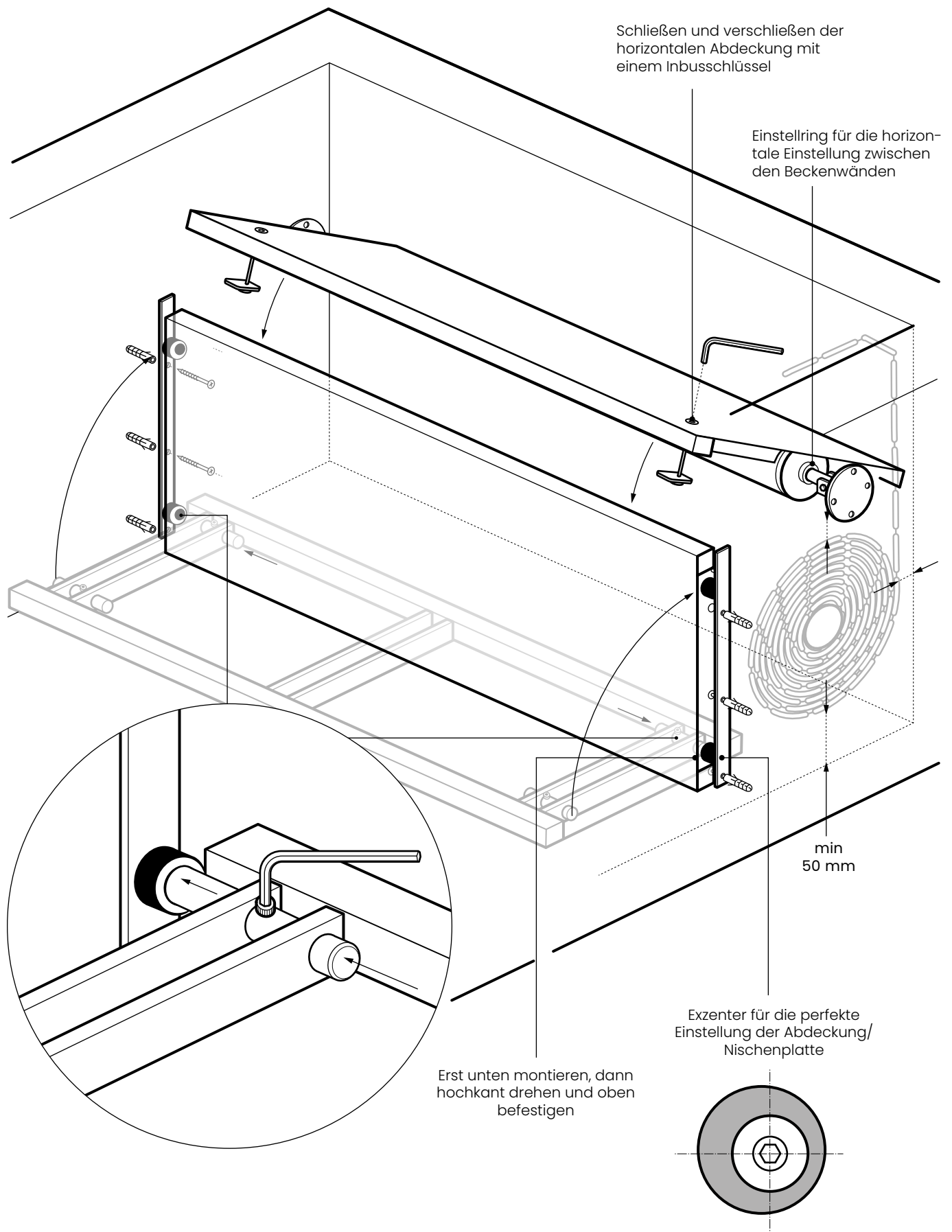
ACHTUNG!

Die Maße, die zur Herstellung verwendet wurden, entsprechen der **fertigen Beckengröße**. Die fertige Beckengröße ist das Maß, nachdem die Folie oder die Fliesen angebracht wurden.



MONTAGE BANK-/ECK-ABDECKPLATTE

DE

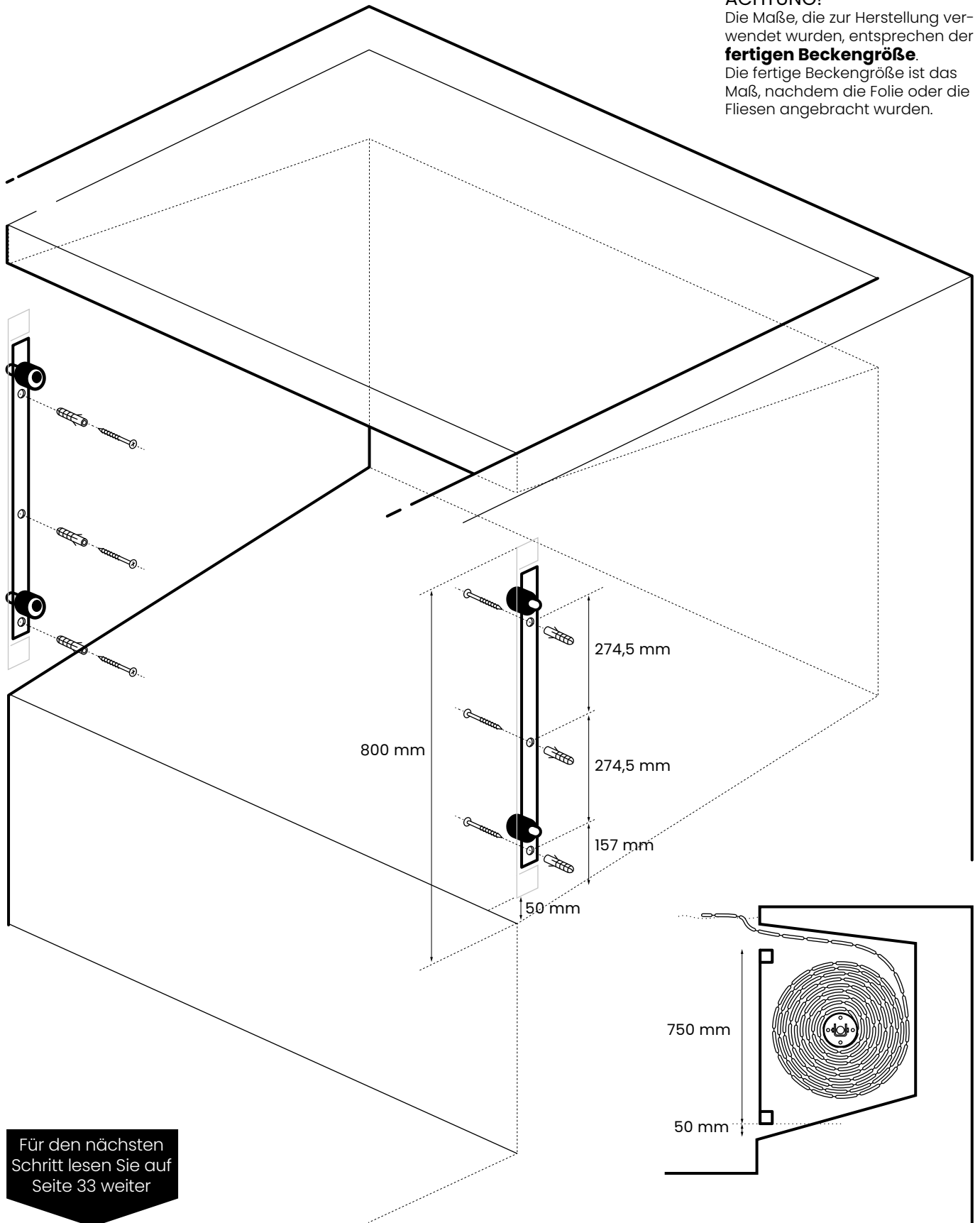


VORMONTAGE VERTIKALE ABDECKPLATTE 750 MM

DE



ACHTUNG!
Die Maße, die zur Herstellung verwendet wurden, entsprechen der **fertigen Beckengröße**. Die fertige Beckengröße ist das Maß, nachdem die Folie oder die Fliesen angebracht wurden.



Für den nächsten Schritt lesen Sie auf Seite 33 weiter

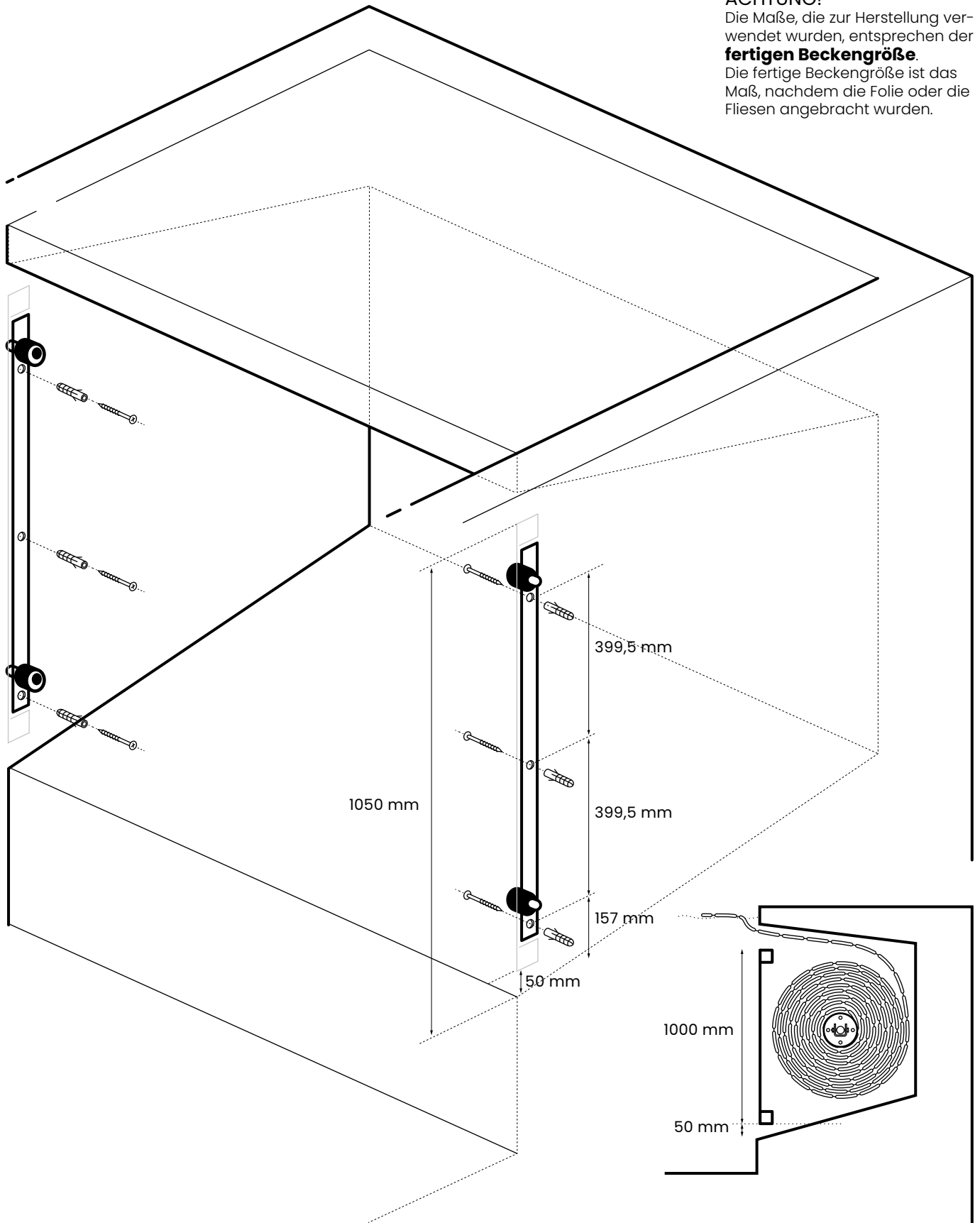
VORMONTAGE VERTIKALE ABDECKPLATTE 1000MM

DE



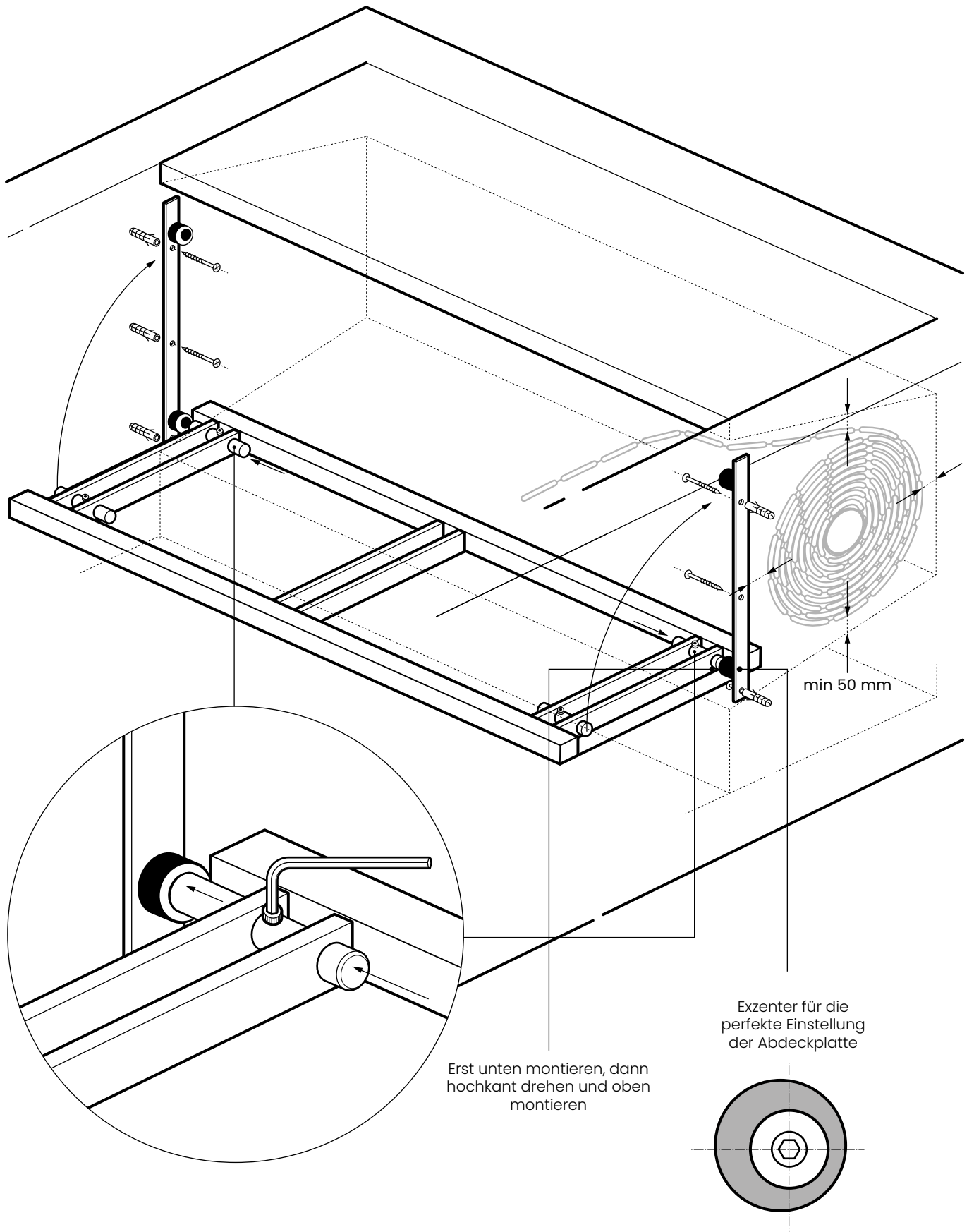
ACHTUNG!

Die Maße, die zur Herstellung verwendet wurden, entsprechen der **fertigen Beckengröße**. Die fertige Beckengröße ist das Maß, nachdem die Folie oder die Fliesen angebracht wurden.



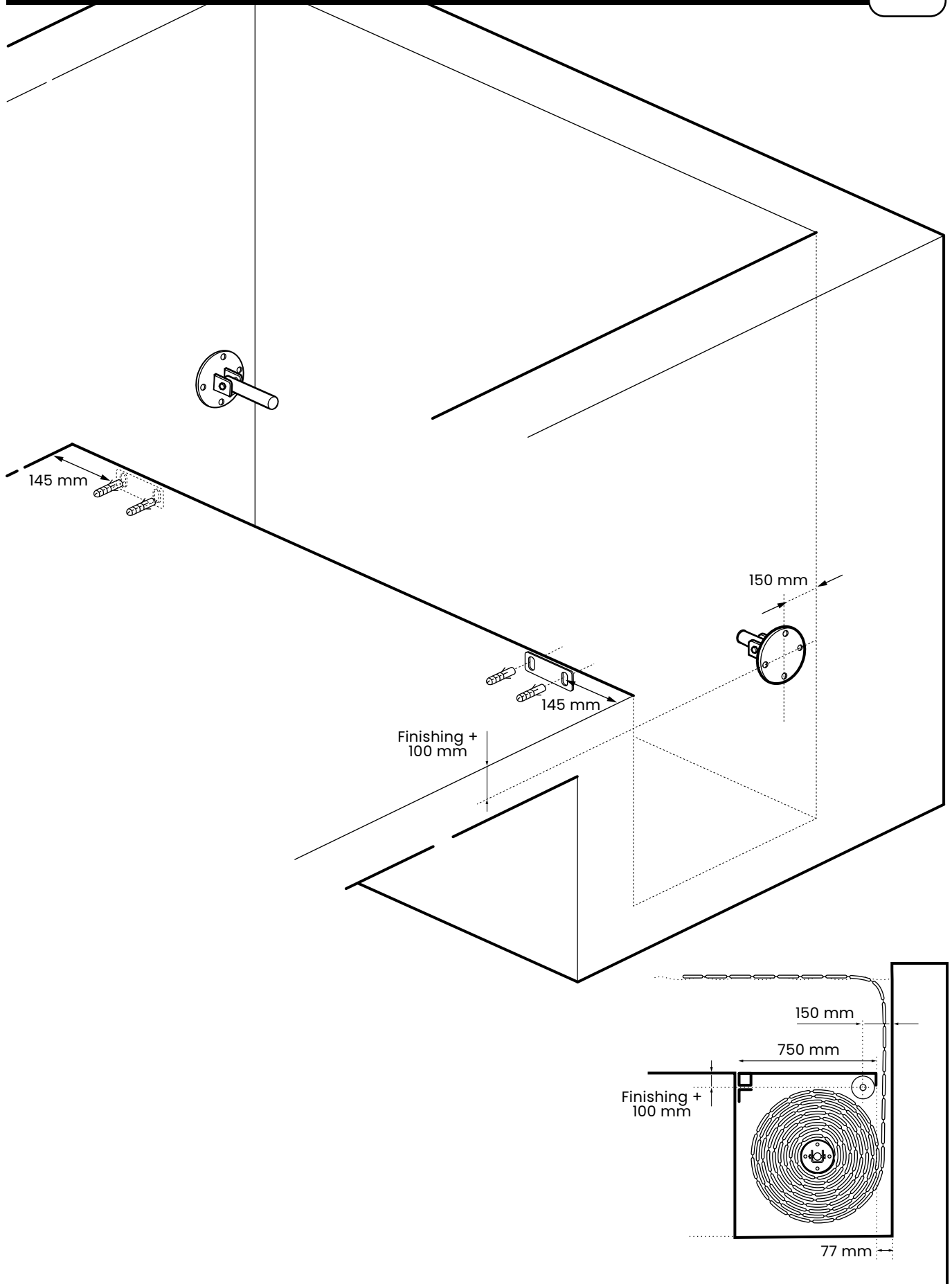
MONTAGE VERTIKALE ABDECKPLATTE 750/1000 MM

DE



VORMONTAGE BODENABDECKUNG

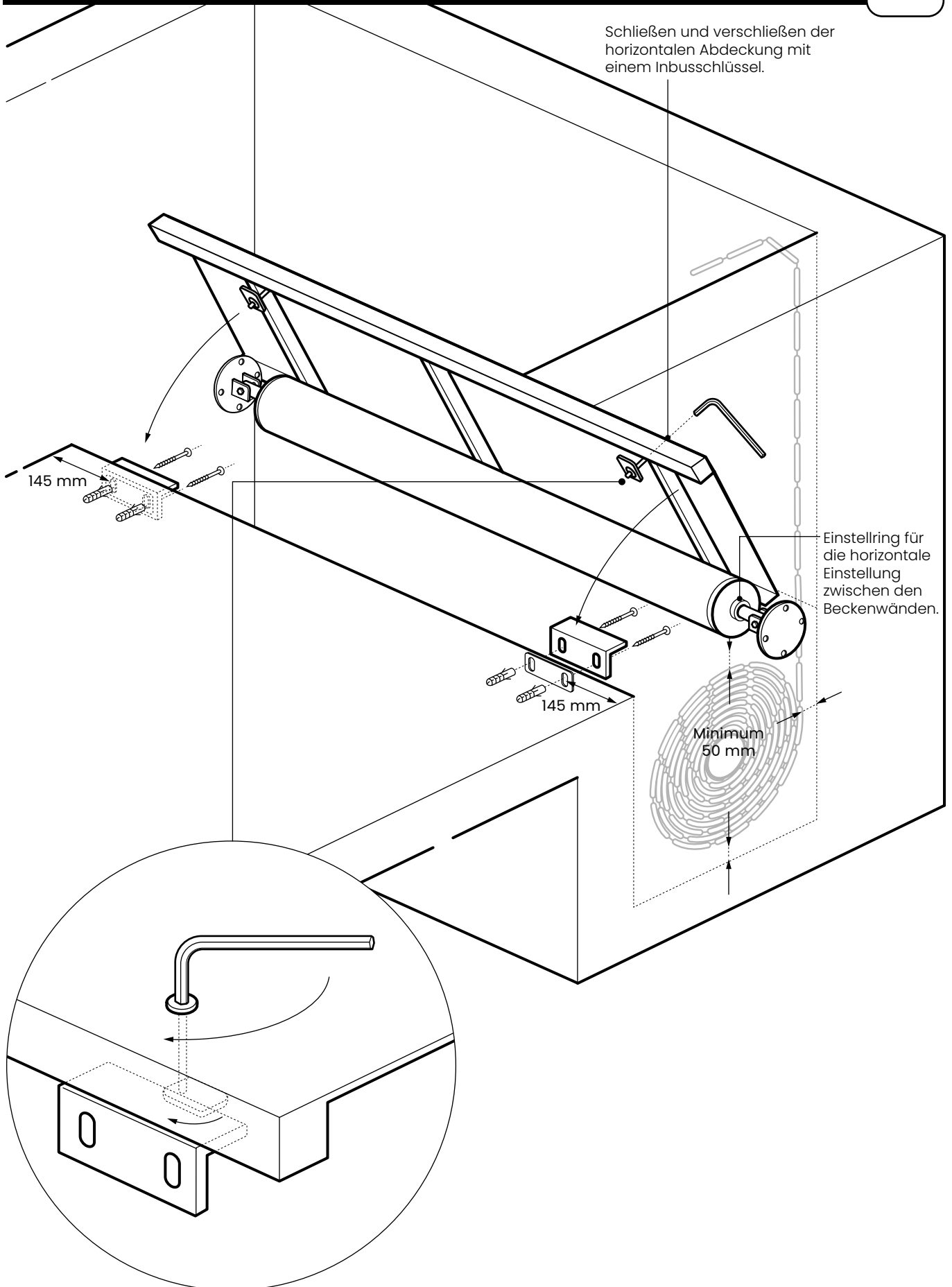
DE



MONTAGE BODENABDECKUNG

DE

Schließen und verschließen der horizontalen Abdeckung mit einem Inbusschlüssel.





Poolmotive

Korenmijt 1
5741PP, Beek en Donk
Netherlands
+31 (0)85 076 88 85
info@poolmotive.com
www.poolmotive.com